

Kapitel 12: Wärmedämmverbundsysteme, Grundierungen, Spachtelmassen und Farben



WDV-Systeme Lorencic Bauservice®



Vorbehandlung / Voranstriche



Spachtelmassen



Farben

WDV-Systeme Lorencic Bauservice®



Lorencic Bauservice® EPS - das wirtschaftliche, klassische WDV-System

Durch das Lorencic Bauservice® EPS WDV-System mit der klassischen Dämmplatte aus hochwertigem, güteüberwachten Polystyrol-Hartschaum, werden alle technischen und wirtschaftlichen Anforderungen an eine Außenwanddämmung erfüllt.

1. Verklebung

Mit Lorencic Klebespachtel. Diese universell einsetzbare Spachtelmasse zum Kleben und Armieren bilden den Verbund zwischen Untergrund und Dämmstoff. Sie sind mineralisch, atmungsaktiv und wasserabweisend. Verbrauch ca. 4kg/m².

2. Dämmung

Das Dämmmaterial - EPS-Fassadenplatten - wird mittels Lorencic Klebespachtel angebracht. Je nach Untergrund kann zusätzlich zur Verklebung der Dämmplatten eine Verdübelung notwendig sein. Der Dämmstoff verhindert die Wärmeausleitung.

3. Armierung

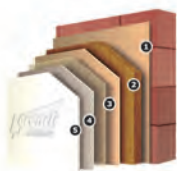
Verwenden Sie die Lorencic Klebespachtel zur Herstellung einer Armierungsschicht in einer Dicke von 3mm im Dünnschichtbettverfahren. Verbrauch ca. 3,5-4,5kg/m². Betten Sie das VWS-Gewebe Lorencic System ein. Verbrauch ca. 1,1 lfm/m².

4. Grundierung

Zur Vorbehandlung des Putzgrundes verwenden Sie Universal-Putzgrund Lorencic. Dieser verarbeitungsfertige und universelle Voranstrich enthält mineralische Füllstoffe und Pigmente.

5. Endbeschichtung

Vollenden Sie Ihren Wärmedämmverbund mit hochwertigen Dünnschichtputzen als dekorative Endbeschichtung: - Lorencic-Silikatputze - Lorencic-Silikonharzputze - Lorencic-Kunstharpuzte - in den Körnungen 1,0mm, 1,5mm, 2,0 mm und 3,0mm - im Sockelbereich verwenden Sie unsere Lorencic-Buntsteinputze!



Lorencic Bauservice® MINERAL - das ökologische WDV-System

Das Lorencic Bauservice® MINERAL WDV-System verbindet optimale Wärmedämmung mit Sicherheit und Umweltschutz. Hochverdichtete, druckfeste Steinwolle-Putzträgerplatte nach ÖNORM B6000, nicht brennbar, wärme- und schalldämmend, wasserabweisend, unverrottbar, formbeständig, alterungsbeständig und diffusionsoffen.

1. Verklebung

Mit Lorencic Klebespachtel. Diese universell einsetzbare Spachtelmasse zum Kleben und Armieren bilden den Verbund zwischen Untergrund und Dämmstoff. Sie sind mineralisch, atmungsaktiv und wasserabweisend. Verbrauch ca. 4kg/m².

2. Dämmung

Das Dämmmaterial - Mineralwolle-Wärmedämmplatten - wird mittels Lorencic Klebespachtel angebracht. Zusätzlich zur Verklebung der Dämmplatten ist eine Verdübelung notwendig. Der Dämmstoff verhindert die Wärmeausleitung.

3. Armierung

Verwenden Sie die Lorencic Klebespachtel zur Herstellung einer Ausgleichs- und Armierungsschicht in einer Dicke von 3mm im Dünnschichtbettverfahren. Verbrauch ca. 4,5-5,5kg/m². Betten Sie das VWS-Gewebe Lorencic System ein. Verbrauch ca. 1,1 lfm/m².

4. Grundierung

Zur Vorbehandlung des Putzgrundes verwenden Sie Universal-Putzgrund Lorencic. Dieser verarbeitungsfertige und universelle Voranstrich enthält mineralische Füllstoffe und Pigmente.

5. Endbeschichtung

Vollenden Sie Ihren Wärmedämmverbund mit hochwertigen Dünnschichtputzen als dekorative Endbeschichtung: - Lorencic-Silikatputze - Lorencic-Silikonharzputze - in den Körnungen 1,0mm, 1,5mm, 2,0 mm und 3,0mm - im Sockelbereich verwenden Sie unsere Lorencic-Buntsteinputze!



Fassadendämmplatte EPS-F (für Lorencic Bauservice® EPS)

Wärmedämmplatte aus expandiertem Polystyrol-Hartschaum EPS-F15 (WLS 040) für WDVS gemäß EN 13163 (Produktzulassung) und ETAG 004 (Systemzulassung).

EPS-F Fassadendämmplatte

Art.Nr.	Bezeichnung	Einheit
002017	EPS-F Fassadendämmplatte 1cm 1000x500mm 25,0m ² (0,250m ³)/Pkt VPE50	M2
002024	EPS-F Fassadendämmplatte (EPS 80) 2cm 1000x500mm 12,5m ² (0,250m ³)/Pkt VPE25	M2
002031	EPS-F Fassadendämmplatte (EPS 80) 3cm 1000x500mm 8,0m ² (0,240m ³)/Pkt VPE16	M2
002048	EPS-F Fassadendämmplatte (EPS 80) 4cm 1000x500mm 6,0m ² (0,240m ³)/Pkt VPE12	M2
002055	EPS-F Fassadendämmplatte (EPS 80) 5cm 1000x500mm 5,0m ² (0,250m ³)/Pkt VPE10	M2
002062	EPS-F Fassadendämmplatte (EPS 80) 6cm 1000x500mm 4,0m ² (0,240m ³)/Pkt VPE8	M2
002079	EPS-F Fassadendämmplatte (EPS 80) 7cm 1000x500mm 3,5m ² (0,245m ³)/Pkt VPE7	M2
002086	EPS-F Fassadendämmplatte (EPS 80) 8cm 1000x500mm 3,0m ² (0,240m ³)/Pkt VPE6	M2
002093	EPS-F Fassadendämmplatte (EPS 80) 9cm 1000x500mm 2,5m ² (0,225m ³)/Pkt VPE5	M2
002109	EPS-F Fassadendämmplatte (EPS 80) 10cm 1000x500mm 2,5m ² (0,25m ³)/Pkt VPE5	M2
002291	EPS-F Fassadendämmplatte (EPS 80) 12cm 1000x500mm 2,0m ² (0,24m ³)/Pkt VPE4	M2
002130	EPS-F Fassadendämmplatte (EPS 80) 14cm 1000x500mm 1,5m ² (0,21m ³)/Pkt VPE3	M2
002147	EPS-F Fassadendämmplatte (EPS 80) 16cm 1000x500mm 1,5m ² (0,24m ³)/Pkt VPE3	M2
002154	EPS-F Fassadendämmplatte (EPS 80) 18cm 1000x500mm 1,0m ² (0,18m ³)/Pkt VPE2	M2
002161	EPS-F Fassadendämmplatte (EPS 80) 20cm 1000x500mm 1,0m ² (0,20m ³)/Pkt VPE2	M2



Lorencic Bauservice® MINERAL - das ökologische WDV-System

Das Lorencic Bauservice® MINERAL WDV-System verbindet optimale Wärmedämmung mit Sicherheit und Umweltschutz. Hochverdichtete, druckfeste Steinwolle-Putzträgerplatte nach ÖNORM B6000, nicht brennbar, wärme- und schalldämmend, wasserabweisend, unverrottbar, formbeständig, alterungsbeständig und diffusionsoffen.

Fassadendämmplatte Mineralwolle

Art.Nr.	Bezeichnung	Einheit
00209905	+++ Mineral-Fassadendämmplatte (Steinwolle) 5cm 800x625mm einseitig beschichtet	M2
00209906	+++ Mineral-Fassadendämmplatte (Steinwolle) 6cm 800x625mm einseitig beschichtet	M2
00209907	+++ Mineral-Fassadendämmplatte (Steinwolle) 7cm 800x625mm einseitig beschichtet	M2
00209908	+++ Mineral-Fassadendämmplatte (Steinwolle) 8cm 800x625mm einseitig beschichtet	M2
00209910	+++ Mineral-Fassadendämmplatte (Steinwolle) 10cm 800x625mm einseitig beschichtet	M2
00209912	+++ Mineral-Fassadendämmplatte (Steinwolle) 12cm 800x625mm einseitig beschichtet	M2
00209914	+++ Mineral-Fassadendämmplatte (Steinwolle) 14cm 800x625mm einseitig beschichtet	M2
00209916	+++ Mineral-Fassadendämmplatte (Steinwolle) 16cm 800x625mm einseitig beschichtet	M2
00209918	+++ Mineral-Fassadendämmplatte (Steinwolle) 18cm 800x625mm einseitig beschichtet	M2



Sockel-Perimeterdämmplatten

Zur Dämmung von Wänden und Böden von beheizten Räumen, die an das Erdreich grenzen. Die Herstellung der Platten erfolgt mittels EPS-Formteilautomaten. Die Oberfläche ist einseitig mit Drainagerillen in Rautenstruktur ausgeführt. Der umlaufende Stufenfalz (SF) garantiert eine wärmebrückenfreie Wärmedämmung. Die Vorteile überzeugen: - sehr geringe Wasseraufnahme durch sehr gute Verschweißung des Partikelschaums, - durch hohe Rohdichte sehr hohe Druckfestigkeit, - 10 % bessere Wärmedämmung als normale EPS-Schaumplatten.

Perimeterdämmplatte SF

Dämmplatte mit Stufenfalz.

Art.Nr.	Bezeichnung	Einheit
16010	Perimeterdämmplatte SF 30mm 12,00m ² (0,360m ³)/Paket VPE16	M2
16020	Perimeterdämmplatte SF 40mm 9,00m ² (0,360m ³)/Paket VPE12	M2
16030	Perimeterdämmplatte SF 50mm 7,50m ² (0,3750m ³)/Paket VPE10	M2
16040	Perimeterdämmplatte SF 60mm 6,00m ² (0,3600m ³)/Paket VPE8	M2
16050	Perimeterdämmplatte SF 70mm 5,25m ² (0,3675m ³)/Paket VPE7	M2
16060	Perimeterdämmplatte SF 80mm 4,50m ² (0,3600m ³)/Paket VPE6	M2
16070	Perimeterdämmplatte SF 100mm 3,75m ² (0,375m ³)/Paket VPE5	M2
16080	Perimeterdämmplatte SF 120mm 3,00m ² (0,360m ³)/Paket VPE4	M2
16090	Perimeterdämmplatte SF 140mm 2,25m ² (0,315m ³)/Paket VPE3	M2
16100	Perimeterdämmplatte SF 160mm 2,25m ² (0,360m ³)/Paket VPE3	M2
161000	Perimeterdämmplatte SF 180mm 1,50m ² (0,270m ³)/Paket VPE2	M2
16120	Perimeterdämmplatte SF 200mm 1,50m ² (0,300m ³)/Paket VPE2	M2

Perimeterdämmplatte GK

Dämmplatte ohne Stufenfalz.

Art.Nr.	Bezeichnung	Einheit
16210	Perimeterdämmplatte GK 20mm 18,75m ² (0,375m ³)/Paket	M2
162200	Perimeterdämmplatte GK 30mm 12,00m ² (0,360m ³)/Paket	M2
16230	Perimeterdämmplatte GK 40mm 9,00m ² (0,3600m ³)/Paket	M2
16240	Perimeterdämmplatte GK 50mm 7,50m ² (0,3750m ³)/Paket	M2
16250	Perimeterdämmplatte GK 60mm 6,00m ² (0,3600m ³)/Paket	M2
16260	Perimeterdämmplatte GK 70mm 5,25m ² (0,3675m ³)/Paket	M2
16270	Perimeterdämmplatte GK 80mm 4,50m ² (0,3600m ³)/Paket	M2
16280	Perimeterdämmplatte GK 100mm 3,75m ² (0,375m ³)/Paket	M2
16290	Perimeterdämmplatte GK 120mm 3,00m ² (0,360m ³)/Paket	M2
16300	Perimeterdämmplatte GK 140mm 2,25m ² (0,315m ³)/Paket	M2
16310	Perimeterdämmplatte GK 160mm 2,25m ² (0,360m ³)/Paket	M2
16320	Perimeterdämmplatte GK 180mm 1,50m ² (0,270m ³)/Paket	M2
16330	Perimeterdämmplatte GK 200mm 1,50m ² (0,300m ³)/Paket	M2

Zubehör



Zubehör für Wärmedämmverbundsysteme

Beachten Sie auch unser umfangreiches Programm an Zubehörteilen wie Dübel, Sockel-, Kanten-, Dehnungs-, Fenster- und Türanschlußprofilen oder Gewebe und Kompri-Bändern. Details dazu finden Sie in den jeweiligen Kapiteln im Lorencic-Produktkatalog!

Verkleben



Klebspachtel Lorencic

Ergiebigkeit mit ca. 7l Wasser ca. 19l Naßmörtel. VPE 25kg / Sack, 42 Sack/Palette.

Art.Nr.	Bezeichnung	Einheit
129996LO	Klebspachtel Lorencic 25kg/Sack 42Sack/Palette	SACK
129996LO	Klebspachtel Lorencic lose	T
69907Q	Siloaufstellgebühr	STK

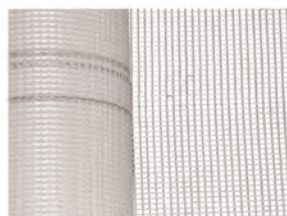


Rollkleber / Dispersionskleber Lorencic

Zum dünn-schichtigen Verkleben von Dämmplatten auf geeigneten Putzträgerplatten (V100-Spannplatten, OSB-Platten, Gipsfaserplatten, u.a.) für schwach saugende Untergründe im Innen- und Außenbereich. Schichtdicke: kleiner 2 mm Materialverbrauch: Spachteln: ca. 3,0 kg/m² Streichen: ca. 1,5 kg/m² (je nach Untergrundstruktur).

Art.Nr.	Bezeichnung	Einheit
129997	Rollkleber / Dispersionskleber Lorencic, zementfrei, 25kg/Kübel	KUEB.

Armieren



WDVS-Gewebe 3000 System Lorencic

Alkalibeständiges Textilglasgittergewebe aus Glasfäden (SBR-beschichtet - Styrol-Butadien-Rubber) nach ÖNORM B6122 geprüft, zur Kraftaufnahme bei Wärmedämmverbundsystemen, abgestimmte Bruchlast und Dehnung. Zur Armierung von Spachtelschichten bei allen Wärmedämmverbundssystemen und auf Putzsystemen (Fassade). VPE 50m²/Rolle, 30 Rollen/Palette.

Art.Nr.	Bezeichnung	Einheit
3000LO	WDVS-Gewebe Lorencic System 50m ² /Rll Maschenweite 4x4mm ETAG-geprüft	ROLLE

Grundieren



Universal-Putzgrund Lorencic

Verarbeitungsfertiger, universell einsetzbarer Voranstrich zur Regulierung des Saugverhaltens. Geeignet zum nachfolgenden Putzauftrag von Silikat-, Silikonharz-, Kunstharzputzen, mineralischen Edelputzen und zum Grundieren von Gipskartonplatten. Verbrauch bei Spachtelungen: ca. 0,20 kg/m², bei Putzgründe ca. 0,30 kg/m², VPE 20kg/Kübel, 24 Kübel/Palette.

Art.Nr.	Bezeichnung	Einheit
093167LO	Universal-Putzgrund Lorencic 20kg/Kübel 24 Kübel/Palette	KUEB.

Endbeschichten



Silikatputz Lorencic mit Kratz- oder Rillenstruktur

Mineralischer, hochwertiger, pastöser, verarbeitungsfertiger Dünnschichtdeckputz auf Wasserglasbasis, wasserabweisend, witterungsbeständig, hoch dampfdurchlässig, spannungsarm, geringe Verschmutzungsneigung, leicht zu verarbeiten. Für Innen und Außen zum Schutz und zur Gestaltung von Fassaden und Innenwandflächen. Die Angaben zum Materialbedarf beruhen auf durchschnittlichen Erfahrungswerten auf Baustellen!

Art.Nr.	Bezeichnung	Einheit
417610LO	Silikatputz Lorencic Kratz 1,0mm, färbig, Verbrauch 1,5kg/m ² 25kg VPE24/Pal	KUEB.
417611LO	Silikatputz Lorencic Kratz 1,5mm, färbig, Verbrauch 2,0kg/m ² 25kg VPE24/Pal	KUEB.
327514LO	Silikatputz Lorencic Kratz 2,0mm, färbig, Verbrauch 2,5kg/m ² 25kg VPE24/Pal	KUEB.
137540LO	Silikatputz Lorencic Kratz 3,0mm Verbrauch 3,0kg/m ² 25kg VPE24/Pal	KUEB.
347512LO	Silikatputz Lorencic Rille 2,0mm Verbrauch 2,6kg/m ² 25kg VPE24/Pal	KUEB.
457518LO	Silikatputz Lorencic Rille 3,0mm, färbig, Verbrauch 3kg/m ² 25kg VPE24/Pal	KUEB.



Silikonharz-Putz Lorencic mit Kratz- oder Rillenstruktur

Mineralisch hochwertiger, pastöser Dünnschichtdeckputz auf Silikonharzbasis, wasserabweisend, witterungsbeständig, hoch wasserdampfdurchlässig, abwaschbar, leicht zu Verarbeiten, geringe Verschmutzungsneigung. Für Innen und Außen zum Schutz und zur Gestaltung von Fassaden und Innenwandflächen. Die Angaben zum Materialbedarf beruhen auf durchschnittlichen Erfahrungswerten auf Baustellen!

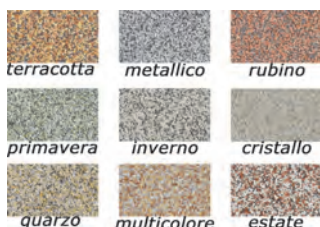
Art.Nr.	Bezeichnung	Einheit
065409LO	Silikonharz-Putz Lorencic Kratz 1,5mm, färbig, Verbrauch 2,0kg/m ² 25kg VPE24/Pal	KUEB.
065478LO	Silikonharz-Putz Lorencic Kratz 2,0mm, färbig, Verbrauch 2,5kg/m ² 25kg VPE24/Pal	KUEB.
065485LO	Silikonharz-Putz Lorencic Kratz 3,0mm, färbig, Verbrauch 3,5kg/m ² 25kg VPE24/Pal	KUEB.
065416LO	Silikonharz-Putz Lorencic Rille 2,0mm, färbig, Verbrauch 2,6kg/m ² 25kg VPE24/Pal	KUEB.
065461LO	Silikonharz-Putz Lorencic Rille 3,0mm, färbig, Verbrauch 3,0kg/m ² 25kg VPE24/Pal	KUEB.



Kunstharzputz Lorencic mit Kratz- oder Rillenstruktur

Organisch gebundener, verarbeitungsfertiger, hochwertiger, pastöser Dünnschichtdeckputz, wasserabweisend, witterungsbeständig, dampfdurchlässig, abwaschbar, brillante Farbgebung, mechanisch hoch beanspruchbar, leicht zu verarbeiten. Für Innen und Außen zum Schutz und zur Gestaltung von Fassaden und Innenwandflächen. Die Angaben zum Materialbedarf beruhen auf durchschnittlichen Erfahrungswerten auf Baustellen!

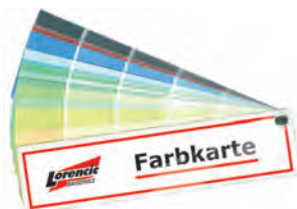
Art.Nr.	Bezeichnung	Einheit
367511LO	Kunstharzputz Lorencic Kratz 1,0mm, färbig, Verbrauch 1,5kg/m ² 25kg VPE24Pal	KUEB.
367510LO	Kunstharzputz Lorencic Kratz 1,5mm, färbig, Verbrauch 2,0kg/m ² 25kg VPE24Pal	KUEB.
077518LO	Kunstharzputz Lorencic Kratz 2,0mm, färbig, Verbrauch 2,8kg/m ² 25kg VPE24Pal	KUEB.
287511LO	Kunstharzputz Lorencic Kratz 3,0mm, färbig, Verbrauch 3,5kg/m ² 25kg VPE24Pal	KUEB.
097516LO	Kunstharzputz Lorencic Rille 2,0mm Verbrauch 2,6kg/m ² 25kg VPE24Pal	KUEB.
307516LO	Kunstharzputz Lorencic Rille 3,0mm, färbig, Verbrauch 3,0kg/m ² 25kg VPE24Pal	KUEB.



Buntsteinputze

Verarbeitungsfertiger Buntsteinputz zur dekorativen Wandbeschichtung mit Waschputzeffekt. Der Sockel- u. Dekorputz ist in 9 verschiedenen Standardfarbtönen für den Innen- und Außenbereich erhältlich. Haftet auf allen trockenen und ebenen Untergründen, wie Putze, Armierungsmörteln, Betonflächen, Fertigbauteilen, etc.

Art.Nr.	Bezeichnung	Einheit
073787LO	Buntsteinputz Lorencic 25 kg/Kübel, 24 Kübel/Palette	KUEB.



Lorencic-Farbtöne für die individuelle Gestaltung

Die LORENCIC-Farbkarte enthält die neuesten Farbtrends und zeigt Ihnen farbliche Gestaltungsmöglichkeiten für Neubaufassaden, Renovierungen und Modernisierungen im Innen- u. Außenbereich. Neben unseren 252 Farben erfüllen wir Ihnen nach Absprache jeden machbaren Farbwunsch. Der Farbonfächer ist im Druckverfahren hergestellt. Gegenüber den Original-Farbtönen sind daher geringe Farbtonabweichungen möglich. Auch Rohstoffschwankungen, Struktur, verschiedenartiges Saugverhalten des Untergrundes, Umgebungseinflüsse und Lichtverhältnisse können Farbabweichungen hervorrufen. Ansprüche wegen Farbabweichungen, bedingt durch die oben genannten Ursachen, können nicht geltend gemacht werden. Der Hellbezugswert gibt die Lichtmenge in % an, die von einer Oberfläche bei der Lichtart D65 reflektiert wird.

Art.Nr.	Bezeichnung	Einheit
FK	Farbkarte Lorencic	STK

Vorbehandlung / Voranstriche



Durlin Tiefengrund LF Konzentrat

Lösemittelfreies, wasserverdünnbares Grundierkonzentrat für innen und außen auf Basis Acryl-Mischpolymerisat. Guter Grundiereffekt, hohe Ergiebigkeit, umweltfreundlich. Zum Vorbereiten von sandenden und saugenden, mineralischen Untergründen. Für Beschichtungsaufbauten aller Art auf Basis Kunststoffdispersion. Besonders geeignet für neue und alte Putze, Ziegelmauerwerk, leicht verwitterte Dispersionsfarbenstriche und Kunstharzputze. Verdünnung je nach Untergrundbeschaffenheit max. 1 : 4 mit Wasser. Verbrauch pro Anstrich ca. 150-200 ml/m² der Mischung 1 : 4 mit Wasser.

Art.Nr.	Bezeichnung	Einheit
01394	Durlin Tiefengrund LF farblos (Konzentrat) 10l	KKA
01395	Durlin Tiefengrund LF farblos (Konzentrat) 2,5l	KKA
01149	Durlin Tiefengrund LF farblos (Konzentrat) 1l VPE10	KFL



Durlin Tiefengrund LH

Lösemittelhaltiger Tiefengrund für innen und außen. Hervorragender Grundiereffekt, hohe Ergiebigkeit, kein Anlösen intakter Altanstriche, sehr gute verfestigende Eigenschaften, verseifungsbeständig. Geeignet für Untergründe aller Art, zur Vorbereitung und Untergründen für Beschichtungen mit Dispersionsfarben und Kunstharzfarben. Besonders geeignet für mürbe, sandende und stark saugende Untergründe, einschließlich Gips und Gipskarton. Verbrauch pro Anstrich ca. 200 ml/m².

Art.Nr.	Bezeichnung	Einheit
01187	Durlin Tiefengrund LH farblos 1l VPE6 !!!NML!!!	KAN.
01189	Durlin Tiefengrund LH farblos 10l	KAN.

Spachtelmassen



Spritzspachtelmasse Lo-Fin

Lo-Fin ist eine verarbeitungsfertige Innenspachtelmasse in naturweiß, leicht zu verarbeiten, gut haftend, wischfest, wasserdampfdurchlässig und lösemittelfrei. Besonders geeignet zum ganzflächigen Beschichten von Wänden und Decken im Innenbereich. Auf Putzen der Mörtelgruppen P II und P III, Gipsputzen der Mörtelgruppe P IV, Beton, Gas-/Porenbeton Gipskarton- und Spanplatten einsetzbar. Auf neuen, sauberen Betonuntergründen ist keine Vorbehandlung mit Betonkontakt notwendig. Nach Durchtrocknung ist Lo-Fin mit allen Dispersionsfarben überstreichbar. Die Masse ist leichtgängig und lässt sich hervorragend applizieren bzw. abziehen. Das Oberflächenbild ist homogen, blasenfrei und glatt. Verbrauch: 1,6 kg/m²/mm Schichtdicke (1 KG = 0,6 l)

Art.Nr.	Bezeichnung	Einheit
LO-FIN	Spritzspachtelmasse Lo-Fin auf Kunstharzdispersionsbasis 25kg VPE24/Pal	KUEB.



Durlin Gullspack H

Gebrauchsfertige, pastöse, weiße Handspachtelmasse aus Volldolomit für den universellen Gebrauch. Bestens geeignet zum Füllen sowie für Fugen- und Flächenspachtelungen aller üblichen Wand- und Deckenflächen im Innenbereich. Besonders gute Füllkraft und Geschmeidigkeit durch den optimal abgestimmten Kornaufbau. Verbrauch ca. 1 l/m² bei Flächenspachtelung mit 1mm Schichtdicke. VPE 44 Kübel/Palette.

Art.Nr.	Bezeichnung	Einheit
110109	Gullspack H 18 kg/Kuebel, 44 Kuebel/Palette	KUEB.



Durlin Gullspack S

Gebrauchsfertige, pastöse weiße Spritzspachtelmasse der Standardqualität aus Volldolomit. Eignet sich für Wand- und Deckenflächen im Innenbereich, für übliche Spritzspachtelungen wie Fugen- und Flächenspachtelungen sowie für Strukturspachtelungen. Weißer Dolomitenmarmor bester Qualität sorgt für höchsten Weißgrad und maximale Füllkraft. Verbrauch ca. 1 l/m² bei Flächenspachtelung mit 1 mm Schichtdicke, ca. 0,3 - 0,6 l/m² bei Strukturspachtelung. VPE 40 Sack/Palette.

Art.Nr.	Bezeichnung	Einheit
030155	Gullspack S 25,5 kg/Sack, 40 Sack/Palette	SACK



Durlin Wandglätter

Pulverförmige, kunstharzvergütete, gut schleifbare, geschmeidige, gipsgebundene Wandspachtelmasse. Nur im Innenbereich zur Herstellung planebener, glatter Wand- und Deckenflächen vor nachfolgenden Tapezier- und Malerarbeiten zu verwenden. Geeignet auf allen bauüblichen, mineralischen Untergründen wie z.B. Beton, Kalk-, Gips- und Zementputzen sowie auf Betonplatten und Gipskartonplatten. Verbrauch ca. 0,9kg/m² je mm Schichtdicke. VPE 48 Sack/Palette.

Art.Nr.	Bezeichnung	Einheit
069940	Wandglätter Durlin 20 kg/Sack, 48 Sack/Palette	SACK



Durlin Wandfüller

Pulverförmige, kunstharzvergütete, standfeste, rasch härtende, gipsgebundene Wandspachtelmasse. Nur im Innenbereich zum Ausfüllen von großflächigen Vertiefungen, Rissen, Löchern und Fugen an Wand und Decke für nachfolgende Tapezier- und Malerarbeiten zu verwenden! Verbrauch ca. 1,0kg/m³ je mm Schichtdicke. VPE48 Sack/Palette.

Art.Nr.	Bezeichnung	Einheit
069957	Wandfüller Durlin 20 kg/Sack, 48 Sack/Palette	SACK

Farben

Innenfarben



Innenfarbe Durlin Austro Norm 750 E.L.F

Hochwertiger Anstrichstoff. Gut deckende Dispersionsfarbe für Räume aller Art. Alle Untergründe müssen trocken, fest und sauber sein. Der Auftrag erfolgt durch Streichen, Rollen oder Spritzen (auch Airless). Fest haftende, nicht saugende, quellfeste Altanstriche können nach gründlicher Säuberung unmittelbar mit Austro Norm 750 überstrichen werden. Schlecht haftende oder nicht quellfeste Altanstriche sind restlos zu entfernen. Alte Lack- und Ölfarbenanstriche mit Ammoniakwasser anlaugen und gründlich nachwaschen. Stark saugende und sandende Untergründe müssen mit Acryl-Tiefengrund nach Werkvorschrift vorgrundiert werden. Grundanstrich: Austro Norm 750 mit 10 - 15 % Wasser verdünnen Deckbeschichtung: Austro Norm 750 max. mit 5 % Wasser verdünnen Infolge der hohen Deckfähigkeit wird Austro Norm 750 in vielen Fällen auch als Einschichtfarbe verarbeitet. Emissionsarm und lösemittelfrei! Prüfung nach EN 13300: Nassabrieb: Klasse 3. Verbrauch pro Anstrich ca. 150-250 g/m².

Art.Nr.	Bezeichnung	Einheit
01438	Innenfarbe Durlin Austro Norm 750 E.L.F 15kg VPE40/Pal	KUEB.
01439	Innenfarbe Durlin Austro Norm 750 E.L.F 25kg VPE24/Pal	KUEB.



Innenfarbe Durlin Austro Quick E.L.F.

Wand- und Deckenfarbe für innen. Besonders weiß, gutes Deckvermögen, lichtecht, leicht zu verarbeiten. Der Untergrund muss fest, staubfrei, trocken und tragfähig sein. Der Auftrag erfolgt durch Streichen, Rollen oder Airless-Spritzen (Düse 0,026 - 0,031" = 0,66 - 0,79 mm, Material-Druck 160 - 180 bar, Spritzwinkel 40 - 80°). Der Grundanstrich wird je nach Saugfähigkeit des Untergrundes bis zu 10 % mit Wasser verdünnt. Den Deckanstrich bis zu 5 % Wasser verdünnen. Emissionsarm und lösemittelfrei! Prüfung nach EN 13300: Nassabrieb: Klasse 5. Verbrauch pro Anstrich ca. 150-250 g/m².

Art.Nr.	Bezeichnung	Einheit
01197	Innenfarbe Durlin Austro Quick E.L.F. 25kg VPE24/Pal	KUEB.



Innenfarbe Durlin Emulplast Polarweiß E.L.F.

Hochdeckende Dispersionsfarbe für Räume aller Art, waschbeständig. Hochwertiger Anstrichstoff für Wände und Decken aller Art. Alle Untergründe müssen trocken, fest und sauber sein. Leichtbauplatten mit Trennmittelschicht (Harzfaserplatten, Spanplatten usw.) sind gründlich anzuschleifen und mit Acryl-Tiefengrund zu grundieren. Bei Gipskartonwänden sowie Wänden aus Gipsplatten oder -bausteinen wird zur Verringerung der Saugfähigkeit eine Grundierung mit Gipsgrund empfohlen. Fest haftende, nicht saugende, quellfeste Altanstriche können nach gründlicher Reinigung unmittelbar überstrichen werden. Alte Lack- und Ölfarbenanstriche mit Ammoniakwasser anlaugen und gründlich nachwaschen. Anstrichaufbau: Grundanstrich mit Emulplast Polarweiß, 10-15 % mit Wasser verdünnen (je nach Saugfähigkeit) Deckanstrich maximal 5 % mit Wasser verdünnt auftragen. Der Auftrag erfolgt durch Streichen, Rollen oder Spritzen (auch Airless). Emissionsarm und lösemittelfrei! Kaolinhältig. Profiqualität nach EN 13300: Nassabrieb: Klasse 3. Verbrauch pro Anstrich ca. 150-200 g/m².

Art.Nr.	Bezeichnung	Einheit
15420	Innendispersionsfarbe Durlin Emulplast polarweiß E.L.F. 25kg VPE24/Pal	KUEB.

Fassadenfarben



Fassadenfarbe Durlin weiß

Kunstharzdispersionsfarbe, wetterbeständig, diffusionsfähig für Putz- und Betonflächen, Mauerwerk und entsprechende tragfähige Untergründe. Die Untergründe müssen fest, sauber, trocken und tragfähig sein. Der Auftrag erfolgt durch Streichen, Rollen oder Airless-Spritzen (Düse 0,026-0,031" = 0,66-0,79mm, Material-Druck 160-180 bar, Spritzwinkel 40-80°). Die Erstbeschichtung mit max. 10% Wasser verdünnen (abhängig von der Saugfähigkeit des Untergrundes). Den zweiten Anstrich unverdünnt auftragen. Abtönen mit DURLIN-Fassaden-Volltonfarbe. Bei Anstrichausführungen auf gleichmäßiges Auftragen und Verteilen des Materials achten. Verbrauch pro Anstrich: ca. 200-300g/m². Zwei Anstriche erforderlich!

Art.Nr.	Bezeichnung	Einheit
151287	Fassadenfarbe Durlin weiß 25kg VPE24/Pal	KUEB.

Silikonharz-, Silikat- und Volltonfarben für Innen und Außen auf Anfrage!