

## Technik + Service für den Bauprofi

### Kapitel 01: Werkzeuge, Pinsel und Bürsten, Leitern, Wasserwaagen



**Glättkellen, Maurerkellen und Spachteln**



**Reibebretter und Stielreiben**



**Rabotte, Eckenhund, Edelputzgeräte**



**Stahlwolle, Schleifpapier, Handschleifer, Gipserhobel, Stichling und Drahtbürste**



**Pinsel, Bürsten, Lackier- und Farbroller**



**Bügel, Abstreifgitter, Farbwannen, Televerlängerungen**



**Zimmermannswinkel, Marker, Schlagschnurgerät, Senklot, Schnüre**



**Rollmeter und Holz-Meterstabe, Rahmenbandmasse, Rolltacho**



**Sägen, Universalmesser, Messer, Blechscheren, Bolzenschneider**



**Tacker mit Klammern, Beton-, Verputzhaken, Schalungseisen**



**Hämmer, Beile, Fäustl, Schlegel, Hacke, Krampen, Haue**



**Stoßscharre, Besen, Teerpinsel und -bürste, Rechen, Schaufel**



**Zurrgurt, Drillapparat, Handaufzug**



**Schiebetruhen, Gipserbecher, Baueimer, Mörtelkasten und Mörtelkübel**



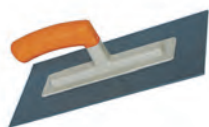
**Holz-, Nimo-Tritt, Anlege-, Doppelstufen-, Schiebe- und Seilzugleitern**



**Wasserwaagen, Setzlatten, Schlauchwasserwaage, Alusetzlatten, Kardätschen**

## Glättkellen, Maurerkellen und Spachteln

### Glättkellen



#### Glättkelle

Aus Kunststoff.

Art.Nr.	Bezeichnung	Einheit
1425160	Glättkelle Kunststoff 280x140x2mm VPE40	STK
1425165	Glättkelle Kunststoff 280x140x3mm VPE40	STK

### Glättkellen Kaufmann



#### Glättkelle

Aus Stahl.

Art.Nr.	Bezeichnung	Einheit
2100702	Glättkelle 280x130x0,75 mm VPE33	STK



#### Glättkelle

Rostfrei.

Art.Nr.	Bezeichnung	Einheit
2101002	Glättkelle 280x130x0,75 mm RF VPE33	STK



#### Glättkelle Softline

Rostfrei mit Softline-Griff.

Art.Nr.	Bezeichnung	Einheit
2106801	Glättkelle Softline 280x130x0,75mm RF - mit Softline-Griff VPE33	STK



#### Aufziehglätte Profi

Griff geschraubt.

Art.Nr.	Bezeichnung	Einheit
2101801	Aufziehglätte Profi 500x130x0,75mm - Griff geschraubt VPE10	STK
2101901	Aufziehglätte Profi 500x130x0,75mm - Griff geschraubt RF VPE25	STK



#### Aufziehglätte

Griff aufgespritzt.

Art.Nr.	Bezeichnung	Einheit
2101803	Aufziehglätte Hobby 480x130x0,75mm - Griff aufgespritzt VPE10	STK



#### Glättkelle

Rostfreie und gezahnte Ausführung.

Art.Nr.	Bezeichnung	Einheit
1701704	Glättkelle 280x130x0,75mm E4 RF gezahnt VPE33 (1701804)	STK
1701706	Glättkelle 280x130x0,75mm E6 RF gezahnt VPE33 (1701806)	STK
1701708	Glättkelle 280x130x0,75mm E8 RF gezahnt VPE33 (1701808)	STK
1701710	Glättkelle 280x130x0,75mm E10 RF gezahnt VPE33 (1701810)	STK



#### Glättkelle Softline

Rostfreie und gezahnte Ausführung.

Art.Nr.	Bezeichnung	Einheit
1703304	Glättkelle Softline RF gezahnt 280x130x0,75mm E4 VPE33	STK
1703306	Glättkelle Softline RF gezahnt 280x130x0,75mm E6 VPE33	STK
1703308	Glättkelle Softline RF gezahnt 280x130x0,75mm E8 VPE33	STK
1703310	Glättkelle Softline RF gezahnt 280x130x0,75mm E10 VPE33	STK



#### Aufziehglätte Profi

Gezahnte Ausführung, Griff geschraubt.

Art.Nr.	Bezeichnung	Einheit
1742406	Aufziehglätte Profi gezahnt 500x130x0,75mm E6 - Griff geschraubt VPE10	STK
1742408	Aufziehglätte Profi gezahnt 500x130x0,75mm E8 - Griff geschraubt VPE10	STK
1742410	Aufziehglätte Profi gezahnt 500x130x0,75mm E10 - Griff geschraubt VPE10	STK

## Bodenlegerglätten

**Bodenlegerglätte**

Aus Stahl.

Art.Nr.	Bezeichnung	Einheit
0566350	Bodenlegerglätte 500x90mm VPE50	STK
0566360	Bodenlegerglätte 600x90mm VPE50	STK
0566370	Bodenlegerglätte 700x90mm VPE50	STK
0566380	Bodenlegerglätte 800x90mm VPE50	STK

## Bodenlegerglätten Kaufmann

**Bodenlegerglätte**

Kaufmann, aus Stahl.

Art.Nr.	Bezeichnung	Einheit
2103001	Bodenlegerglätte 400x90x1,2mm VPE40	STK
2103502	Bodenlegerglätte 450x120x1,2mm VPE35	STK
2103503	Bodenlegerglätte 500x120x1,2mm VPE35	STK
2103504	Bodenlegerglätte 600x120x1,2mm VPE30	STK
2103505	Bodenlegerglätte 700x120x1,2mm VPE30	STK
2103506	Bodenlegerglätte 800x120x1,2mm VPE30	STK

## Maurer-, Degginger- und Eckenkellen

**Maurerkelle**

Geschmiedete Ausführung.

Art.Nr.	Bezeichnung	Einheit
0162418	Maurerkelle 180mm geschmiedet VPE50	STK

**Deggingerkelle**

Art.Nr.	Bezeichnung	Einheit
0162518	Deggingerkelle 180x80mm geschmiedet VPE10	STK

## Maurer- und Eckenkellen Kaufmann

**Maurerkelle**

Rostfrei, mit geradem Hals.

Art.Nr.	Bezeichnung	Einheit
4305701	Maurerkelle 180mm RF mit geradem Hals VPE50	STK

**Maurerkelle Softline**

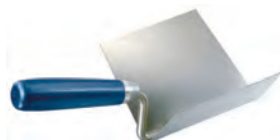
Rostfrei, mit geradem Hals.

Art.Nr.	Bezeichnung	Einheit
4355701	Maurerkelle Softline 180mm RF und geradem Hals VPE45	STK

**Eckenkelle außen**

Rostfrei.

Art.Nr.	Bezeichnung	Einheit
4206503	Eckenkelle außen RF 80x60x60mm klein VPE50	STK
4206502	Eckenkelle außen RF 110x75x75mm mittel VPE40	STK
4206501	Eckenkelle außen RF 120x97x97mm gross VPE30	STK

**Eckenkelle innen**

Rostfrei.

Art.Nr.	Bezeichnung	Einheit
4206403	Eckenkelle innen RF 80x60x60mm klein VPE50	STK
4206402	Eckenkelle innen RF 110x75x75mm mittel VPE40	STK
4206401	Eckenkelle innen RF 120x97x97mm gross VPE30	STK

## Werkzeuge, Pinsel und Bürsten, Leitern, Wasserwaagen



### Eckenkelle

Rostfrei.

Art.Nr.	Bezeichnung	Einheit
4230401	Eckenkelle RF U-Form 80x90x20mm VPE50	STK

## Giperspachteln, Katzenzungen und Gipsereisen



### Giperspachtel

geschmiedete Ausführung.

Art.Nr.	Bezeichnung	Einheit
0261130	Giperspachtel 30mm First Class, geschmiedet VPE50	STK
0161140	Giperspachtel 40mm, geschmiedet VPE50	STK
0161150	Giperspachtel 50mm, geschmiedet VPE50	STK
0161160	Giperspachtel 60mm, geschmiedet VPE50	STK
0161170	Giperspachtel 70mm, geschmiedet VPE50	STK
0161180	Giperspachtel 80mm, geschmiedet VPE50	STK
0261110	Giperspachtel 100mm First Class, geschmiedet VPE50	STK
4210606	Giperspachtel 120mm geschmiedet VPE50	STK



### Katzenzunge

Geschmiedete Ausführung.

Art.Nr.	Bezeichnung	Einheit
0162114	Katzenzunge 140mm geschmiedet	STK



### Gipsereisen

Art.Nr.	Bezeichnung	Einheit
2570030	Gipsereisen 30mm VPE50	STK

## Giperspachteln Kaufmann



### Giperspachtel

Rostfrei.

Art.Nr.	Bezeichnung	Einheit
4206001	Giperspachtel RF 40mm VPE50	STK
4206002	Giperspachtel RF 50mm VPE50	STK
4206003	Giperspachtel RF 60mm VPE50	STK
4206004	Giperspachtel RF 70mm VPE50	STK
4206005	Giperspachtel RF 80mm VPE50	STK
4206006	Giperspachtel RF 100mm VPE50	STK
4206007	Giperspachtel RF 120mm VPE50	STK

## Maler- und Schraubgriffspachteln



### Malerspachtel

Aus Stahl.

Art.Nr.	Bezeichnung	Einheit
0660240	Malerspachtel 40 VPE12	STK
0660250	Malerspachtel 50 VPE12	STK
0660260	Malerspachtel 60 VPE12	STK
0660270	Malerspachtel 70 VPE12	STK
0660210	Malerspachtel 100 VPE12	STK
0660212	Malerspachtel 120 VPE12	STK
0660214	Malerspachtel 140 VPE12	STK



### Biflex-Spachtel

Mit Fingerblech zum Einstellen der Flexibilität.

Art.Nr.	Bezeichnung	Einheit
502010	Biflex-Spachtel RF 20cm breit	STK
502020	Biflex-Spachtel RF 27cm breit	STK

## Werkzeuge, Pinsel und Bürsten, Leitern, Wasserwaagen



### Schraubgriffspachtel

Mit 2-Komponenten-Griff.

Art.Nr.	Bezeichnung	Einheit
8984	Schraubgriffspachtel (2-Komponenten-Griff) VPE12 (4206902)	STK



### Abscherspachtel und Ersatzklingen

Aus gehärtetem Aluminium, verstellbares Klingenblatt.

Art.Nr.	Bezeichnung	Einheit
402000	Abscherspachtel gehärtetes Alu, Auswechsel- und Verstellbares Klingenblatt	STK
40211	Ersatzklingen für Abscherspachtel (5 Klingen/STK)	PKG

## Wandspachteln und Wandspachtelhalterungen

### Wandspachteln Kaufmann



### Wandspachtel

Aluminium, verstärkte Ausführung.

Art.Nr.	Bezeichnung	Einheit
1640400	Wandspachtel Aluminium RF 400mm verstärkt VPE10	STK
1640500	Wandspachtel Aluminium RF 500mm verstärkt VPE10	STK
1640600	Wandspachtel Aluminium RF 600mm verstärkt VPE10	STK
1640800	Wandspachtel Aluminium RF 800mm verstärkt VPE10	STK



### Wandspachtel

Aus Stahl.

Art.Nr.	Bezeichnung	Einheit
1660640	Wandspachtel 400mm VPE10	STK
1660650	Wandspachtel 500mm VPE10	STK
1660660	Wandspachtel 600mm VPE10	STK
1660680	Wandspachtel 800mm VPE10	STK
1660610	Wandspachtel 1000mm VPE10	STK



### Wandspachtel

Starke Ausführung, aus Stahl.

Art.Nr.	Bezeichnung	Einheit
1660681	Wandspachtel 800mm starke Ausführung VPE10	STK
1660611	Wandspachtel 1000mm starke Ausführung VPE10	STK



### Wandspachtelhalterung

Mit Stiel.

Art.Nr.	Bezeichnung	Einheit
22305	Wandspachtelhalterung mit Stiel	STK
1850001	Stiel-Ersatz für Stielreibe und Wandspachtelhalterung	STK
5000101	Stielhalter zu Aluflächenspachtel	STK

## Reibebretter und Stielreiben

### Reibebretter WDVS



### Reibebrett Alu

Reibebrett mit Belag und Klettverschluss, Ersatzschleifbelag mit Klettverschluss.

Art.Nr.	Bezeichnung	Einheit
0886500	Reibebrett Alu 420x220mm mit Belag und Klettverschluss VPE=lose	STK
0886501	Ersatzschleifbelag 420x220mm mit Klettverschluss VPE25	STK



### Reibebrett Holz

Reibebrett aus Holz mit Schleifpapier.

Art.Nr.	Bezeichnung	Einheit
0896500	Reibebrett Holz 500x240mm mit Schleifpapier Korn 16 VPE=lose	STK
0896501	Ersatzschleifbelag für Reibebrett 500x240mm Korn 16 VPE25	STK

## Werkzeuge, Pinsel und Bürsten, Leitern, Wasserwaagen



### Reibebrett

Kunststoff, ohne Auflage.

Art.Nr.	Bezeichnung	Einheit
2022420	Reibebrett Kunststoff 420x220mm ohne Auflage VPE15	STK
0895842	Reibebrett Holz 420x220mm geschraubt ohne Blech VPE10	STK
08958420	Ersatzblech für Reibebrett Holz 420x220mm VPE=lose	STK

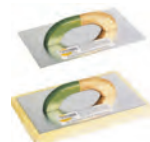
## Reibebretter



### Reibebrett Alu

Aus Aluminium.

Art.Nr.	Bezeichnung	Einheit
1428	Reibebrett Alu 280x140mm ohne Belag VPE10	STK
14281	Reibebrett Alu 280x140mm mit rotem Belag 20mm VPE10	STK



### Reibebrett Alu

Reibebrett aus Aluminium, Ersatzgummi azur.

Art.Nr.	Bezeichnung	Einheit
2030	Reibebrett Alu 200x300mm ohne Belag VPE10	STK
20301	Reibebrett Alu 200x300mm mit Polybelag VPE10	STK
04322	Ersatzgummi zu Reibebrett Alu 230x320mm VPE100	STK



### Reibebrett rot grob

Reibebrett rot und grob mit Belag.

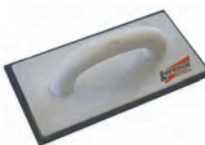
Art.Nr.	Bezeichnung	Einheit
0996328	Reibebrett rot grob 280x140mm mit Belag VPE50	STK
0910628	Ersatzgummi rot grob für Reibebrett 280x140mm VPE70	STK



### Reibebrett rot fein

Reibebrett rot und fein mit Belag.

Art.Nr.	Bezeichnung	Einheit
0996728	Reibebrett rot fein 280x140mm mit Belag VPE50	STK
0910728	Ersatzgummi rot fein für Reibebrett 280x140mm VPE70	STK



### Reibebrett schwarz

Reibebrett schwarz mit Belag.

Art.Nr.	Bezeichnung	Einheit
0996228	Reibebrett schwarz 280x140mm mit Belag VPE50	STK
0911628	Ersatzgummi schwarz für Reibebrett 280x140mm VPE100	STK



### Reibebrett gelb

Reibebrett gelb mit Belag.

Art.Nr.	Bezeichnung	Einheit
2018632	Reibebrett gelb 320x180mm mit Belag VPE10	STK
1442	Ersatzgummi gelb 320x180mm für Reibebrett VPE100	STK



### Reibebrett

Kunststoff, ohne Auflage.

Art.Nr.	Bezeichnung	Einheit
2014280	Reibebrett Kunststoff 280x140mm ohne Auflage VPE40	STK
2018320	Reibebrett Kunststoff 320x180mm ohne Auflage VPE30	STK
2022420	Reibebrett Kunststoff 420x220mm ohne Auflage VPE15	STK
2024480	Reibebrett Kunststoff 480x240mm ohne Auflage VPE10	STK

## Spalettenbrett



### Spalettenbrett

Mit grünem Belag.

Art.Nr.	Bezeichnung	Einheit
0640	Spalettenbrett Holz 60x400mm mit grünem Belag VPE=lose	STK

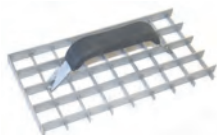
## Stielreiben

**Alu-Stielreibe mit Stiel**

Artikel 1950000 + 1850001

Art.Nr.	Bezeichnung	Einheit
1950000	Alu-Stielreibe mit Stiel	STK
1950001	Ersatzgummi Stielreibe	STK
1850001	Stiel-Ersatz für Stielreibe und Wandspachtelhalterung	STK
1850002	Teleskopstiel 1,2-2m für Stielreibe	STK
1850003	Stiel für Stielreibe 1300x28mm starke Ausführung	STK

## Rabotte, Eckenhund, Edelputzgeräte

**Giterrabot**

Art.Nr.	Bezeichnung	Einheit
0772500	Giterrabot 280x140mm VPE30	STK
0772501	Giterrabot 350x210mm VPE30	STK

**Alu-Rabot**

Mit angeschraubtem Griff.

Art.Nr.	Bezeichnung	Einheit
2511010	Alu-Rabot 500x85mm unlackiert geschliffen geschraubt VPE15	STK
2511001	Alu-Rabot 500x85mm lackiert geschraubt VPE15	STK

**Eckenhund**

Art.Nr.	Bezeichnung	Einheit
0772101	Eckenhund	STK

**Edelputzkratzer**

Art.Nr.	Bezeichnung	Einheit
0767900	Edelputzkratzer	STK

**Edelputzspritzgerät**

Art.Nr.	Bezeichnung	Einheit
2569400	Edelputzspritzgerät (Putzwerfer)	STK
2569401	Ersatzwalze zu Edelputzspritzgerät 2569400	STK

## Stahlwolle, Schleifpapier, Handschleifer, Gipserhobel, Stichling und Drahtbürste

**Stahlwolle**

50 Stk/Packung.

Art.Nr.	Bezeichnung	Einheit
15410	Stahlwolle Typ 0 fein 200g VPE50	STK
4050	Stahlwolle Typ 2 mittel/grob 200g VPE50	STK
4060	Stahlwolle Typ 3 grob 200g VPE50	STK
4070	Stahlwolle Typ 4 sehr grob 200g VPE50	STK

**Schleifpapier**

Braun, verschiedene Körnungen.

Art.Nr.	Bezeichnung	Einheit
542C740	Schleifpapier braun Körnung 40 115mm 50lfm/Rll Form 030 hochwertig	ROLLE
542C760	Schleifpapier braun Körnung 60 115mm 50lfm/Rll Form 030 hochwertig	ROLLE
542C780	Schleifpapier braun Körnung 80 115mm 50lfm/Rll Form 030 hochwertig	ROLLE
542C7100	Schleifpapier braun Körnung 100 115mm 50lfm/Rll Form 030 hochwertig	ROLLE
542C7120	Schleifpapier braun Körnung 120 115mm 50lfm/Rll Form 030 hochwertig	ROLLE
542C7150	Schleifpapier braun Körnung 150 115mm 50lfm/Rll Form 030 hochwertig	ROLLE

## Werkzeuge, Pinsel und Bürsten, Leitern, Wasserwaagen



### Handschleifer

Art.Nr.	Bezeichnung	Einheit
40145	Handschleifer Gr.105x210mm	STK



### Gipserhobel und Ersatzblatt

Gipserhobel Surform.

Art.Nr.	Bezeichnung	Einheit
1750060	Gipserhobel Surform VPE2	STK
1750061	Ersatzblatt zu Gipserhobel Surform	STK



### Stichling

Art.Nr.	Bezeichnung	Einheit
1750051	Stichling 2,5mm	STK
00073670	Stichling 4mm	STK



### Drahtbürste

Art.Nr.	Bezeichnung	Einheit
1480000	Drahtbürste 4-reihig VPE=lose	STK

## Pinsel, Bürsten, Lackier- und Farbroller

### Pinsel



### Ringpinsel

Helle Chinaborste, PL-Vorband, VPE12.

Art.Nr.	Bezeichnung	Einheit
73500	Ringpinsel Gr.2 Ø 20mm helle Chinaborste VPE12	STK
73501	Ringpinsel Gr.4 Ø 25mm helle Chinaborste VPE12	STK
73502	Ringpinsel Gr.6 Ø 30mm helle Chinaborste VPE12	STK
73503	Ringpinsel Gr.8 Ø 35mm helle Chinaborste VPE12	STK
73504	Ringpinsel Gr.10 Ø 40mm helle Chinaborste VPE12	STK
73505	Ringpinsel Gr.12 Ø 45mm helle Chinaborste VPE12	STK



### Rundpinsel

Helle Borste, mit Holzstiel, VPE12.

Art.Nr.	Bezeichnung	Einheit
100002Z	Rundpinsel Gr.2 helle Borste 38mm VPE12	STK
100004Z	Rundpinsel Gr.4 helle Borste 38mm VPE12	STK
100006Z	Rundpinsel Gr.6 helle Borste 38mm VPE12	STK
100008Z	Rundpinsel Gr.8 helle Borste 38mm VPE12	STK
1000010Z	Rundpinsel Gr.10 helle Borste 38mm VPE12	STK
1000012Z	Rundpinsel Gr.12 helle Borste 38mm VPE12	STK
1000014Z	Rundpinsel Gr.14 helle Borste 45mm VPE12	STK
1000016Z	Rundpinsel Gr.16 helle Borste 45mm VPE12	STK
1000018Z	Rundpinsel Gr.18 helle Borste 45mm VPE12	STK
1000020Z	Rundpinsel Gr.20 helle Borste 51mm VPE12	STK
1000024Z	Rundpinsel Gr.24 helle Borste 58mm VPE12	STK



### Anlegerpinsel

Dunkles Rinderhaar, Holzstiel VPE1.

Art.Nr.	Bezeichnung	Einheit
39001Z	Anlegerpinsel Gr.1 dunkles Rinderhaar 30mm	STK
39002Z	Anlegerpinsel Gr.2 dunkles Rinderhaar 30mm	STK
39004Z	Anlegerpinsel Gr.4 dunkles Rinderhaar 35mm	STK
39006Z	Anlegerpinsel Gr.6 dunkles Rinderhaar 35mm	STK
39008Z	Anlegerpinsel Gr.8 dunkles Rinderhaar 40mm	STK
390010Z	Anlegerpinsel Gr.10 dunkles Rinderhaar 40mm	STK
390012Z	Anlegerpinsel Gr.12 dunkles Rinderhaar 40mm	STK

**Schablonierpinsel**

Helle Borste, kurz, mit Holzstiel, VPE1.

Art.Nr.	Bezeichnung	Einheit
31012Z	Schablonierpinsel Gr.2 helle Borste kurz 30mm	STK
31014Z	Schablonierpinsel Gr.4 helle Borste kurz 30mm	STK
31016Z	Schablonierpinsel Gr.6 helle Borste kurz 30mm	STK
31018Z	Schablonierpinsel Gr.8 helle Borste kurz 30mm	STK
310110Z	Schablonierpinsel Gr.10 helle Borste kurz 30mm	STK
310112Z	Schablonierpinsel Gr.12 helle Borste kurz 35mm	STK
310114Z	Schablonierpinsel Gr.14 helle Borste kurz 35mm !!!NML!!!	STK
310116Z	Schablonierpinsel Gr.16 helle Borste kurz 35mm !!!NML!!!	STK

**Emaillackpinsel**

Oval, helle Borste, mit Holzstiel, VPE24.

Art.Nr.	Bezeichnung	Einheit
319920Z	Emaillackpinsel Gr.0=8 Ø12mm helle Borste 20mm VPE24	STK
319925Z	Emaillackpinsel Gr.1=10 Ø13,5mm helle Borste 25mm VPE24	STK
319930Z	Emaillackpinsel Gr.3=14 Ø15mm helle Borste 30mm VPE24	STK
319935Z	Emaillackpinsel Gr.5=18 Ø25mm helle Borste 35mm VPE24	STK

**Ringstrichzieher**

Schwarze Borste, mit Holzstiel, gelber Farbenvorband, VPE12.

Art.Nr.	Bezeichnung	Einheit
70182	Ringstrichzieher Gr.000 schwarze Chinaborste VPE12	STK
70183	Ringstrichzieher Gr.00 schwarze Chinaborste VPE12	STK
70185	Ringstrichzieher Gr.0 schwarze Chinaborste VPE12	STK
70186	Ringstrichzieher Gr.1 schwarze Chinaborste VPE12	STK

**Lyoner flach**

Helle Borste, mit Holzstiel, VPE25.

Art.Nr.	Bezeichnung	Einheit
31102Z	Lyoner flach Gr.2 helle Borste VPE25	STK
31104Z	Lyoner flach Gr.4 helle Borste VPE25	STK
31106Z	Lyoner flach Gr.6 helle Borste VPE25	STK
31108Z	Lyoner flach Gr.8 helle Borste VPE25	STK
311010Z	Lyoner flach Gr.10 helle Borste VPE25	STK
311012Z	Lyoner flach Gr.12 helle Borste VPE25	STK
311014Z	Lyoner flach Gr.14 helle Borste VPE25	STK
311016Z	Lyoner flach Gr.16 helle Borste VPE25	STK
311018Z	Lyoner flach Gr.18 helle Borste VPE25	STK
311020Z	Lyoner flach Gr.20 helle Borste VPE25	STK
311022Z	Lyoner flach Gr.22 helle Borste VPE25	STK
311024Z	Lyoner flach Gr.24 helle Borste VPE25	STK

**Lyoner flach gestärkt**

Weiße Borste, gestärkt, extra lang, mit Holzstiel.

Art.Nr.	Bezeichnung	Einheit
32108Z	Lyoner flach Gr.8 weiße Borste extra lang VPE12 !!!NML!!!	STK
321012Z	Lyoner flach Gr.12 weiße Borste extra lang VPE12 !!!NML!!!	STK
321016Z	Lyoner flach Gr.16 weiße Borste extra lang VPE6 !!!NML!!!	STK
321018Z	Lyoner flach Gr.18 weiße Borste extra lang VPE6 !!!NML!!!	STK

**Lyoner flach oval**

Helle Borste Prima, oval, mit Holzstiel, VPE25.

Art.Nr.	Bezeichnung	Einheit
341012Z	Lyoner flach Gr.12 Prima helle Borste VPE25	STK
341016Z	Lyoner flach Gr.16 Prima helle Borste VPE25	STK
341018Z	Lyoner flach Gr.18 Prima helle Borste VPE25	STK
341020Z	Lyoner flach Gr.20 Prima helle Borste VPE25	STK
341022Z	Lyoner flach Gr.22 Prima helle Borste VPE25	STK

**Lyoner rund**

Helle Borste, rund, mit Holzstiel, VPE25.

Art.Nr.	Bezeichnung	Einheit
31202Z	Lyoner rund Gr.2 helle Borste VPE25	STK
31204Z	Lyoner rund Gr.4 helle Borste VPE25	STK
31206Z	Lyoner rund Gr.6 helle Borste VPE25	STK
31208Z	Lyoner rund Gr.8 helle Borste VPE25	STK
312010Z	Lyoner rund Gr.10 helle Borste VPE25	STK
312012Z	Lyoner rund Gr.12 helle Borste VPE25	STK
312014Z	Lyoner rund Gr.14 helle Borste VPE25	STK
312016Z	Lyoner rund Gr.16 helle Borste VPE25	STK
312018Z	Lyoner rund Gr.18 helle Borste VPE25	STK
312020Z	Lyoner rund Gr.20 helle Borste VPE25	STK
312022Z	Lyoner rund Gr.22 helle Borste VPE25	STK
312024Z	Lyoner rund Gr.24 helle Borste VPE25	STK

**Plattpinsel**

Schwarze Borste, mit Holzstiel, oval, VPE6.

Art.Nr.	Bezeichnung	Einheit
783015Z	Plattpinsel Gr.15mm schwarze Borste Prima VPE6	STK
783020Z	Plattpinsel Gr.20mm schwarze Borste Prima VPE6	STK
783025Z	Plattpinsel Gr.25mm schwarze Borste Prima VPE6	STK

**Kleberpinsel**

Helle Borste, extra kurz, Stärke 6, mit Holzstiel, VPE12.

Art.Nr.	Bezeichnung	Einheit
804005Z	Kleberpinsel Gr.1/2" helle Borste extra kurz 23mm VPE12	STK
8040075Z	Kleberpinsel Gr.3/4" helle Borste extra kurz 23mm VPE12	STK
80401Z	Kleberpinsel Gr.1" helle Borste extra kurz 23mm VPE12	STK
804015Z	Kleberpinsel Gr.1 1/2" helle Borste extra kurz 23mm VPE12	STK
80402Z	Kleberpinsel Gr.2" helle Borste extra kurz 23mm VPE12	STK
804025Z	Kleberpinsel Gr.2 1/2" helle Borste extra kurz 23mm VPE12	STK
80403Z	Kleberpinsel Gr.3" helle Borste extra kurz 23mm VPE12	STK

**Flachpinsel natur**

Lackpinsel XV, Stärke 9, helle Chinaborste, mit Holzstiel natur, matt lackiert, VPE12.

Art.Nr.	Bezeichnung	Einheit
70422	Flachpinsel 30x15mm helle Chinaborste 45mm VPE12	STK
70423	Flachpinsel 40x16mm helle Chinaborste 45mm VPE12	STK
70424	Flachpinsel 50x17mm helle Chinaborste 51mm VPE12	STK
70425	Flachpinsel 60x18mm helle Chinaborste 58mm VPE12	STK
70427	Flachpinsel 80x20mm helle Chinaborste 58mm VPE12	STK
70428	Flachpinsel 100x22mm helle Chinaborste 64mm VPE12	STK

**Flachpinsel helle Borste**

Helle Borste, Stärke 6, Holzstiel unlackiert, VPE12.

Art.Nr.	Bezeichnung	Einheit
419920Z	Flachpinsel 1/2" helle Borste 20mm VPE12	STK
419925Z	Flachpinsel 1" helle Borste 25mm VPE12	STK
419935Z	Flachpinsel 1 1/2" helle Borste 35mm VPE12	STK
419950Z	Flachpinsel 2" helle Borste 50mm VPE12	STK
419960Z	Flachpinsel 2 1/2" helle Borste 60mm VPE12	STK
419970Z	Flachpinsel 3" helle Borste 70mm VPE12	STK
419980Z	Flachpinsel 3 1/2" helle Borste 80mm VPE12 !!!NML!!!	STK

**Flachpinsel Selekt-ECCO**

Stärke 6, helle Borste, Holzstiel, unlackiert, VPE12.

Art.Nr.	Bezeichnung	Einheit
426005Z	Flachpinsel Selekt Ecco 1/2" helle Borste 38mm VPE12	STK
4260075Z	Flachpinsel Selekt Ecco 3/4" helle Borste 38mm VPE12	STK
42601Z	Flachpinsel Selekt Ecco 1" helle Borste 38mm VPE12	STK
426015Z	Flachpinsel Selekt Ecco 1 1/2" helle Borste 38mm VPE12	STK
42602Z	Flachpinsel Selekt Ecco 2" helle Borste 45mm VPE12	STK
426025Z	Flachpinsel Selekt Ecco 2 1/2" helle Borste 45mm VPE12	STK
42603Z	Flachpinsel Selekt Ecco 3" helle Borste 45mm VPE12	STK
426035Z	Flachpinsel Selekt Ecco 3 1/2" helle Borste 45mm VPE12	STK
42604Z	Flachpinsel Selekt Ecco 4" helle Borste 45mm VPE12	STK

**Flächenstreicher Selekt-BLACKY**

Stärke 10, schwarze Borste, Holzstiel, farblos lackiert, VPE12.

Art.Nr.	Bezeichnung	Einheit
58121Z	Flächenstreicher Selekt-Blacky 1" schwarze Borste 45mm VPE12	STK
581215Z	Flächenstreicher Selekt-Blacky 1 1/2" schwarze Borste 45mm VPE12	STK
58122Z	Flächenstreicher Selekt-Blacky 2" schwarze Borste 51mm VPE12	STK
581225Z	Flächenstreicher Selekt-Blacky 2 1/2" schwarze Borste 51mm VPE12	STK
58123Z	Flächenstreicher Selekt-Blacky 3" schwarze Borste 58mm VPE12	STK
581235Z	Flächenstreicher Selekt-Blacky 3 1/2" schwarze Borste 58mm VPE12	STK
58124Z	Flächenstreicher Selekt-Blacky 4" schwarze Borste 58mm VPE12	STK

**Flächenstreicher Selekt-MEISTER**

Stärke 14, helle Borste, Holzstiel unlackiert, geschweift, VPE12.

Art.Nr.	Bezeichnung	Einheit
62001Z	Flächenstreicher Selekt Meister 1" helle Borste 45mm VPE12	STK
620015Z	Flächenstreicher Selekt Meister 1 1/2" helle Borste 51mm VPE12	STK
62002Z	Flächenstreicher Selekt Meister 2" helle Borste 58mm VPE12	STK
620025Z	Flächenstreicher Selekt Meister 2 1/2" helle Borste 58mm VPE12	STK
62003Z	Flächenstreicher Selekt Meister 3" helle Borste 58mm VPE12	STK

# Werkzeuge, Pinsel und Bürsten, Leitern, Wasserwaagen



## Flächenstreicher Selekt-PAINTER

Stärke 15, helle Borste, kurz, Holzstiel unlackiert, geschweift, VPE12 (außer 4" VPE6).

Art.Nr.	Bezeichnung	Einheit
641211Z	Flächenstreicher Selekt Painter 1" helle Borste kurz 45mm VPE12	STK
6412115Z	Flächenstreicher Selekt Painter 1 1/2" helle Borste kurz 45mm VPE12	STK
641212Z	Flächenstreicher Selekt Painter 2" helle Borste kurz 51mm VPE12	STK
6412125Z	Flächenstreicher Selekt Painter 2 1/2" helle Borste kurz 51mm VPE12	STK
641213Z	Flächenstreicher Selekt Painter 3" helle Borste kurz 58mm VPE12	STK
6412135Z	Flächenstreicher Selekt Painter 3 1/2" helle Borste kurz 58mm VPE12	STK
641214Z	Flächenstreicher Selekt Painter 4" helle Borste kurz 58mm VPE6	STK



## Flächenstreicher Selekt-VIP

Stärke 15, helle Borste, Holzstiel farblos lackiert, geschweift, VPE12 (außer 4" VPE6).

Art.Nr.	Bezeichnung	Einheit
62221	Flächenstreicher Selekt Vip 1" helle Borste 51mm VPE12	STK
622215	Flächenstreicher Selekt Vip 1 1/2" helle Borste 51mm VPE12	STK
62222	Flächenstreicher Selekt Vip 2" helle Borste 58mm VPE12	STK
622225	Flächenstreicher Selekt Vip 2 1/2" helle Borste 58mm VPE12	STK
62223	Flächenstreicher Selekt Vip 3" helle Borste 58mm VPE12	STK
622235	Flächenstreicher Selekt Vip 3 1/2" helle Borste 64mm VPE12	STK
62224	Flächenstreicher Selekt Vip 4" helle Borste 64mm VPE6	STK



## Flächenstreicher Selekt-LASUR

Lasurpinsel Stärke 15, helle Borste, extra lang, Holzstiel unlackiert VPE12 (außer 4" VPE6).

Art.Nr.	Bezeichnung	Einheit
640212	Flächenstreicher Selekt Lasur 2" helle Borste 70mm VPE12	STK
6402125	Flächenstreicher Selekt Lasur 2 1/2" helle Borste 70mm VPE12	STK
640213	Flächenstreicher Selekt Lasur 3" helle Borste 77mm VPE12	STK
6402135	Flächenstreicher Selekt Lasur 3 1/2" helle Borste 77mm VPE12	STK
640214	Flächenstreicher Selekt Lasur 4" helle Borste 77mm VPE6	STK



## Flächenstreicher Selekt-PROFI

Stärke 16, helle Borste Prima, Holzstiel unlackiert, geschweift, VPE12.

Art.Nr.	Bezeichnung	Einheit
648211Z	Flächenstreicher Selekt Profi 1" helle Borste 70mm VPE12	STK
6482115Z	Flächenstreicher Selekt Profi 1 1/2" helle Borste 70mm VPE12	STK
648212Z	Flächenstreicher Selekt Profi 2" helle Borste 77mm VPE12	STK
6482125Z	Flächenstreicher Selekt Profi 2 1/2" helle Borste 77mm VPE12	STK
648213Z	Flächenstreicher Selekt Profi 3" helle Borste 77mm VPE12	STK



## Flächenstreicher Selekt-FAVORIT

Stärke 15, schwarze Borste Prima, Stiel farblos lackiert, geschweift, VPE12 (außer 4" VPE6).

Art.Nr.	Bezeichnung	Einheit
68221Z	Flächenstreicher Selekt Favorit 1" schwarze Borste 45mm VPE12	STK
682215Z	Flächenstreicher Selekt Favorit 1 1/2" schwarze Borste 45mm VPE12	STK
68222Z	Flächenstreicher Selekt Favorit 2" schwarze Borste 51mm VPE12	STK
682225Z	Flächenstreicher Selekt Favorit 2 1/2" schwarze Borste 51mm VPE12	STK
68223Z	Flächenstreicher Selekt Favorit 3" schwarze Borste 58mm VPE12	STK
682235Z	Flächenstreicher Selekt Favorit 3 1/2" schwarze Borste 58mm VPE12	STK
68224Z	Flächenstreicher Selekt Favorit 4" schwarze Borste 58mm VPE6	STK



## Flächenstreicher Selekt-SHORTY

Stärke 15, schwarze Borste, extra kurz, Stiel unlackiert, VPE12.

Art.Nr.	Bezeichnung	Einheit
687811Z	Flächenstreicher Selekt Shorty 1" schwarze Borste 58mm VPE12	STK
6878115Z	Flächenstreicher Selekt Shorty 1 1/2" schwarze Borste 58mm VPE12	STK
687812Z	Flächenstreicher Selekt Shorty 2" schwarze Borste 58mm VPE12	STK
6878125Z	Flächenstreicher Selekt Shorty 2 1/2" schwarze Borste 64mm VPE12	STK
687813Z	Flächenstreicher Selekt Shorty 3" schwarze Borste 64mm VPE12	STK



## Flächenstreicher Selekt-HOLZSCHUTZ

Stärke 11, Orel-Nylon-Borste, Holzstiel, grün lackiert, geschweift, VPE12.

Art.Nr.	Bezeichnung	Einheit
555002Z	Flächenstreicher Selekt-Holzschutz 2" Orel-Nylon-Borste 64mm VPE12	STK
555003Z	Flächenstreicher Selekt-Holzschutz 3" Orel-Nylon-Borste 64mm VPE12	STK
555004Z	Flächenstreicher Selekt-Holzschutz 4" Orel-Nylon-Borste 64mm VPE12	STK

**Flächenstreicher Selekt-Spezial ACRYL**

Stärke 10, Holzstiel, Acryl, Spezialfaser, blaue Spitze, VPE12.

Art.Nr.	Bezeichnung	Einheit
5555030Z	Flächenstreicher Selekt-Spezial Acryl 30mm Spezialfaser 50mm VPE12	STK
5555040Z	Flächenstreicher Selekt-Spezial Acryl 40mm Spezialfaser 50mm VPE12	STK
5555050Z	Flächenstreicher Selekt-Spezial Acryl 50mm Spezialfaser 50mm VPE12	STK
5555060Z	Flächenstreicher Selekt-Spezial Acryl 60mm Spezialfaser 50mm VPE12	STK
5555070Z	Flächenstreicher Selekt-Spezial Acryl 75mm Spezialfaser 50mm VPE12	STK
5555080Z	Flächenstreicher Selekt-Spezial Acryl 80mm Spezialfaser 50mm VPE12	STK

**Flächenstreicher Selekt-NEPTUN**

Stärke 15, Neptun Spezialfaser, Holzstiel unlackiert, geschweift, VPE12.

Art.Nr.	Bezeichnung	Einheit
6969115Z	Flächenstreicher Selekt-Neptun 1 1/2" Spezialfaser 64mm VPE12	STK
696912Z	Flächenstreicher Selekt-Neptun 2" Spezialfaser 64mm VPE12	STK
6969125Z	Flächenstreicher Selekt-Neptun 2 1/2" Spezialfaser 64mm VPE12	STK
696913Z	Flächenstreicher Selekt-Neptun 3" Spezialfaser 64mm VPE12	STK

**Heizkörperpinsel**

Stärke 6, helle Borste, Holzstiel, VPE12.

Art.Nr.	Bezeichnung	Einheit
70201Z	Heizkörperpinsel 1" helle Borste 45mm VPE12	STK
702015Z	Heizkörperpinsel 1 1/2" helle Borste 40mm VPE12	STK
70202Z	Heizkörperpinsel 2" helle Borste 50mm VPE12	STK
702025Z	Heizkörperpinsel 2 1/2" helle Borste 50mm VPE12	STK
70203Z	Heizkörperpinsel 3" helle Borste 55mm VPE12	STK

**Heizkörperpinsel**

Stärke 6, helle Borste Prima, Holzstiel, VPE6.

Art.Nr.	Bezeichnung	Einheit
712005Z	Heizkörperpinsel 1/2" helle Borste Prima 40mm VPE6	STK
7120075Z	Heizkörperpinsel 3/4" helle Borste Prima 40mm VPE6	STK
71201Z	Heizkörperpinsel 1" helle Borste Prima 45mm VPE6	STK
712015Z	Heizkörperpinsel 1 1/2" helle Borste Prima 50mm VPE6	STK
712020Z	Heizkörperpinsel 2" helle Borste Prima 55mm VPE6	STK
712025Z	Heizkörperpinsel 2 1/2" helle Borste Prima 60mm VPE6	STK
712030Z	Heizkörperpinsel 3" helle Borste Prima 60mm VPE6	STK
712035Z	Heizkörperpinsel 3 1/2" helle Borste Prima 60mm VPE6	STK

**Heizkörperpinsel**

Stärke 10, helle Borste Prima, Holzstiel, VPE6.

Art.Nr.	Bezeichnung	Einheit
72501Z	Heizkörperpinsel 1" helle Borste Prima 45mm VPE6	STK
725015Z	Heizkörperpinsel 1 1/2" helle Borste Prima 45mm VPE6	STK
72502Z	Heizkörperpinsel 2" helle Borste Prima 51mm VPE6	STK
725025Z	Heizkörperpinsel 2 1/2" helle Borste Prima 51mm VPE6	STK
72503Z	Heizkörperpinsel 3" helle Borste Prima 58mm VPE6	STK

**Heizkörperpinsel**

Stärke 9, reine helle Chinaborste, Holzstiel natur, preiswerte Qualität, VPE12.

Art.Nr.	Bezeichnung	Einheit
70513	Heizkörperpinsel 35mm helle Chinaborste 43mm VPE12	STK
70514	Heizkörperpinsel 50mm helle Chinaborste 49mm VPE12	STK
70515	Heizkörperpinsel 60mm helle Chinaborste 49mm VPE12	STK
70516	Heizkörperpinsel 70mm helle Chinaborste 49mm VPE12	STK

**Hockeypinsel**

Stärke 6, helle Borste Prima, Holzstiel abgewinkelt, VPE6.

Art.Nr.	Bezeichnung	Einheit
71212Z	Hockeypinsel 2" helle Borste Prima 51mm VPE6	STK

**Dachsvertreiber**

Spezialpinsel, Echtdachshaar, mit Blechzwinge, KL, VPE1.

Art.Nr.	Bezeichnung	Einheit
76002Z	Dachsvertreiber 2" Echtdachshaar 64mm	STK
760025Z	Dachsvertreiber 2 1/2" Echtdachshaar 64mm	STK
76003Z	Dachsvertreiber 3" Echtdachshaar 64mm	STK
76004Z	Dachsvertreiber 4" Echtdachshaar 64mm	STK

## Werkzeuge, Pinsel und Bürsten, Leitern, Wasserwaagen



### Schlägerpinsel

Helle Borste, extra lang, Kunststoffstiel, VPE1.

Art.Nr.	Bezeichnung	Einheit
740015Z	Schlägerpinsel 1 1/2" helle Borste extra lang 145mm	STK
74002Z	Schlägerpinsel 2" helle Borste extra lang 145mm	STK
740025Z	Schlägerpinsel 2 1/2" helle Borste extra lang 145mm	STK
74003Z	Schlägerpinsel 3" helle Borste extra lang 145mm	STK
740035Z	Schlägerpinsel 3 1/2" helle Borste extra lang 145mm	STK
74004Z	Schlägerpinsel 4" helle Borste extra lang 145mm	STK



### Vertreiber

Helle Borste, Kunststoffstiel, bei Größe 4 1/2" und 5" Holzstiel, VPE1.

Art.Nr.	Bezeichnung	Einheit
710005Z	Vertreiber Pinsel 1/2" helle Borste 38mm Kunststoffstiel	STK
7100075Z	Vertreiber Pinsel 3/4" helle Borste 38mm, Kunststoffstiel	STK
71001Z	Vertreiber Pinsel 1" helle Borste 38mm Kunststoffstiel	STK
710015Z	Vertreiber Pinsel 1 1/2" helle Borste 38mm Kunststoffstiel	STK
71002Z	Vertreiber Pinsel 2" helle Borste 38mm Kunststoffstiel	STK
710025Z	Vertreiber Pinsel 2 1/2" helle Borste 38mm Kunststoffstiel	STK
71003Z	Vertreiber Pinsel 3" helle Borste 38mm Kunststoffstiel	STK
710035Z	Vertreiber Pinsel 3 1/2" helle Borste 38mm Kunststoffstiel	STK
71004Z	Vertreiber Pinsel 4" helle Borste 38mm Kunststoffstiel	STK
710045Z	Vertreiber Pinsel 4 1/2" helle Borste 38mm Holzstiel	STK
71005Z	Vertreiber Pinsel 5" helle Borste 38mm Holzstiel	STK



### Rucker

Helle Borste kurz, Kunststoffstiel, bei Größe 4 1/2" und 5" Holzstiel, VPE1.

Art.Nr.	Bezeichnung	Einheit
7110075Z	Rucker Pinsel 3/4" helle Borste kurz 30mm Kunststoffstiel	STK
71101Z	Rucker Pinsel 1" helle Borste kurz 30mm Kunststoffstiel	STK
711015Z	Rucker Pinsel 1 1/2" helle Borste kurz 35mm Kunststoffstiel	STK
71102Z	Rucker Pinsel 2" helle Borste kurz 35mm Kunststoffstiel	STK
711025Z	Rucker Pinsel 2 1/2" helle Borste kurz 40mm Kunststoffstiel	STK
71103Z	Rucker Pinsel 3" helle Borste kurz 40mm Kunststoffstiel	STK
711035Z	Rucker Pinsel 3 1/2" helle Borste kurz 45mm Kunststoffstiel	STK
71104Z	Rucker Pinsel 4" helle Borste kurz 50mm Kunststoffstiel	STK
711045Z	Rucker Pinsel 4 1/2" helle Borste kurz 50mm Holzstiel	STK
71105Z	Rucker Pinsel 5" helle Borste kurz 55mm Holzstiel	STK



### Marmorierpinsel Chinqueteur

Spezialpinsel aus Rinderhaar, dreibündelig, Holzstiel farblos lackiert, VPE1.

Art.Nr.	Bezeichnung	Einheit
1900Z	Marmorierpinsel Chinqueteur Rinderhaar 50mm	STK



### Zackenpinsel

Borste gebleicht, extra, Holzstiel, VPE1.

Art.Nr.	Bezeichnung	Einheit
75001Z	Zackenpinsel 1" Borste gebleicht 3 Zacken	STK
750015Z	Zackenpinsel 1 1/2" Borste gebleicht, 5 Zacken	STK
75002Z	Zackenpinsel 2" Borste gebleicht 7 Zacken	STK
750025Z	Zackenpinsel 2 1/2" Borste gebleicht 8 Zacken	STK
75003Z	Zackenpinsel 3" Borste gebleicht 10 Zacken	STK

## Bürsten und Abstauber



### Versiegelungsbürste

Helle Borste, voll, Prima, Stiel schräg, VPE1.

Art.Nr.	Bezeichnung	Einheit
119Z	Versiegelungsbürste 120x15mm helle Borste 42mm	STK



### Versiegelungsbürste

Orel-Mix-Borste, Kupfer-Zwinge, Stiel schräg, für wasserverdünnbare Anstrichmittel, VPE1.

Art.Nr.	Bezeichnung	Einheit
120Z	Versiegelungsbürste 210x15mm Orel-Mix-Borste 57mm	STK

**Versiegelungsbürste**

Helle Borste, voll, Prima, mit Metallgewinde, VPE1.

Art.Nr.	Bezeichnung	Einheit
0120Z	Versiegelungsbürste 210x50cm helle Borste 45mm	STK

**Versiegelungsbürste**

Reine, volle, lange Chinaborste, lackierter Holzkörper, Malermeister-Qualität, VPE12.

Art.Nr.	Bezeichnung	Einheit
71001	Versiegelungsbürste 3x10cm reine Chinaborste VPE12	STK
71002	Versiegelungsbürste 3x12cm reine Chinaborste VPE12	STK
71004	Versiegelungsbürste 4x14cm reine Chinaborste VPE12	STK

**Flachbürste Prima**

Helle Borste lang, Kunststoff-Körper/-Stiel, VPE6.

Art.Nr.	Bezeichnung	Einheit
022910Z	Flachbürste Prima 3x10cm helle Borste lang 71 mm VPE6	STK
022912Z	Flachbürste Prima 3x12cm helle Borste lang 78mm VPE6	STK
022914Z	Flachbürste Prima 4x14cm helle Borste lang 78 mm VPE6	STK

**Dispersions- und Deckenbürste rot**

Reine helle Borste, Kunststoffkörper, Holzstiel, vulkanisiert, VPE1 (außer 14x4cm VPE12).

Art.Nr.	Bezeichnung	Einheit
042214Z	Disp.-u.Deckenbürste 14x4cm reine helle Borste 70mm VPE12	STK
042216Z	Disp.-u.Deckenbürste 16x6,5cm reine helle Borste 80mm VPE1	STK
042218Z	Disp.-u.Deckenbürste 18x8cm reine helle Borste 90mm VPE1	STK

**Dispersions- und Deckenbürste Holz**

Reine helle Borste, Holzkörper, Holzstiel, vulkanisiert, VPE1.

Art.Nr.	Bezeichnung	Einheit
044115Z	Disp.-u.Deckenbürste 15x5cm reine helle Borste 70mm VPE1	STK
044118Z	Disp.-u.Deckenbürste 18x8cm reine helle Borste 95mm VPE1	STK

**Dispersions- und Deckenbürste PVC**

Reine helle Borste, Kunststoffkörper und -stiel, vulkanisiert.

Art.Nr.	Bezeichnung	Einheit
050013Z	Disp.-u.Deckenbürste 13x5cm reine helle Borste 80mm VPE3	STK
050015Z	Disp.-u.Deckenbürste 15x6cm reine helle Borste 80mm VPE4	STK
050018Z	Disp.-u.Deckenbürste 18x8cm reine helle Borste 100mm VPE1	STK

**Deckenbürste Myhalon weiß**

Oval, färbiger PL-Kopf.

Art.Nr.	Bezeichnung	Einheit
10620	Deckenbürste Myhalon weiß 18x8cm VPE6	STK

**Malerbürste**

Kunststoffborste, PL-Körper, VPE12.

Art.Nr.	Bezeichnung	Einheit
11810	Malerbürste 17x7cm VPE12	STK

**Fassadenbürste Nylon**

Reines Nylon, gestanzt, hitzebeständig bis 80° C, für lösungsmittelhaltige Dispersionen und Grundierungen, VPE1.

Art.Nr.	Bezeichnung	Einheit
12880	Fassadenbürste Nylon 18x8cm VPE1	STK

**Kleisterbürste**

Holzkörper/Kunststoff-Stiel, gestanzt, VPE1.

Art.Nr.	Bezeichnung	Einheit
0790Z	Kleisterbürste 17x7cm PVC-Borste 70mm VPE1	STK

## Werkzeuge, Pinsel und Bürsten, Leitern, Wasserwaagen



**Tapezierbürste flach**  
Reines Rosshaar, 360mm.

Art.Nr.	Bezeichnung	Einheit
2793Z	Tapezierbürste flach 360mm reines Rosshaar !!!NML!!!	STK



**Tapezierbürste**

Art.Nr.	Bezeichnung	Einheit
2792Z	Tapezierbürste 235x65mm Kunstborste VPE1	STK



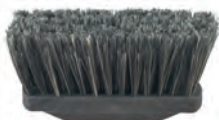
**Abstauber helle Borste**  
Helle Borste, Holzkörper, vulkanisiert, VPE12.

Art.Nr.	Bezeichnung	Einheit
78011	Abstauber 17x2cm Holzkörper helle Borste VPE12	STK



**Abstauber helle Borste**  
Kunststoffkörper, vulkanisiert, VPE12.

Art.Nr.	Bezeichnung	Einheit
0915Z	Abstauber 15x3cm helle Borste 60mm VPE12	STK



**Abstauber Nylon-grau**  
Nylon-grau, Kunststoffkörper, gestanz, VPE12.

Art.Nr.	Bezeichnung	Einheit
0960Z	Abstauber 15x3cm Nylon-grau 65mm VPE12	STK

### Heizkörperroller - Lackierroller



**Lackierroller Superfein**  
Sehr feinporig, hoch verdichteter Schaumstoff, beidseitig abgerundet.

Art.Nr.	Bezeichnung	Einheit
22496	Lackierroller Superfein 10cm sehr feinporig VPE10	STK
22596	Lackierroller Superfein 15cm sehr feinporig VPE10	STK



**Lackierroller Superfein**  
Schaumstoff, auf einer Seite abgerundet, auf einer Seite gerade.

Art.Nr.	Bezeichnung	Einheit
1730010Z	Lackierroller Superfein 10cm, einseitig gerundet - einseitig gerade, VPE10	STK



**Lackierroller**  
Schaumstoff, gerade.

Art.Nr.	Bezeichnung	Einheit
177005Z	Lackierroller 5cm Schaumstoff gerade VPE20	STK



**Lackierroller Aqualack-Superflock**  
Aqualack-Superflock für wasserverdünnbare Anstrichmittel, Beflockung auf Basis Polyesterschaum. Flock Polyamid 2mm, für Acryllacke und lösungsmittelarme Kunstharzlacke.

Art.Nr.	Bezeichnung	Einheit
1769910Z	Lackierroller Aqualack-Superflock 10cm VPE10	STK



**Heizkörperroller Mohair-Velour**  
Geklebt, lösungsmittelfest.

Art.Nr.	Bezeichnung	Einheit
1750010Z	Heizkörperroller 10cm Mohair-Velour geklebt VPE10	STK

## Werkzeuge, Pinsel und Bürsten, Leitern, Wasserwaagen



### Heizkörperroller Glattfit

Für alle wasserverdünnbaren Anstrichmittel.

Art.Nr.	Bezeichnung	Einheit
173995Z	Heizkörperroller Glattfit 5cm VPE20	STK
1739910Z	Heizkörperroller Glattfit 10cm VPE10	STK



### Heizkörperroller Malerstreif

Geklebt, extra stark.

Art.Nr.	Bezeichnung	Einheit
1777712Z	Heizkörperroller Malerstreif 12cm extra stark Ø 5-6cm VPE10	STK
1777716Z	Heizkörperroller Malerstreif 16cm extra stark Ø 5-6cm VPE10	STK



### Heizkörperroller Malerstreif

Geklebt, normal stark.

Art.Nr.	Bezeichnung	Einheit
1799912Z	Heizkörperroller Malerstreif 10cm normal stark VPE10	STK
1799915Z	Heizkörperroller Malerstreif 15cm normal stark VPE10	STK



### Heizkörperroller TopLine

12 mm Flor, Spitzenqualität, fusselfrei, lösungsmittelfest, Spitzenqualität.

Art.Nr.	Bezeichnung	Einheit
21010	Heizkörperroller Top Line 10cm VPE10	STK
21160	Heizkörperroller Top Line 15cm VPE10	STK



### Heizkörperroller Goldfaden

12 mm Flor, Polyamid, lösungsmittelfest, preiswerte Qualität.

Art.Nr.	Bezeichnung	Einheit
20013	Heizkörperroller Goldfaden 10cm VPE2	PKG
20026	Heizkörperroller Goldfaden 15cm VPE10	STK

## Farbroller



### Versiegelungsroller

Glattfitroller für wasserverdünnbare Anstrichmittel.

Art.Nr.	Bezeichnung	Einheit
1939918Z	Versiegelungs-Glattfitroller 14cm VPE12 !!!NML!!!	STK
1939925Z	Versiegelungs-Glattfitroller 18cm VPE12	STK



### Farbroller Vestan ungepolstert

Ungepolsterter Farbroller zum Rollen von glatten und unebenen Flächen.

Art.Nr.	Bezeichnung	Einheit
2030018Z	Farbroller Vestan 18cm ungepolstert VPE10	STK
2030025Z	Farbroller Vestan 25cm ungepolstert VPE10	STK



### Farbroller Vestan

Vestan, 18 mm Flor, flauschig, preiswerte Qualität.

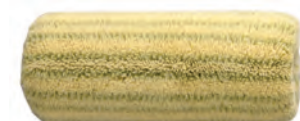
Art.Nr.	Bezeichnung	Einheit
25250	Farbroller Vestan 25cm VPE10	STK



### Farbroller Garnitur Vestan

Garnitur Vestan, 6 mm Bügel, mit Gitter.

Art.Nr.	Bezeichnung	Einheit
202200	Farbroller Garnitur Vestan 25cm Bügel 6mm Kunststoffgitter VPE30	STK



### Farbroller gepolstert Spitzenqualität

Flor 18mm, flüssigkeitsdicht, lösungsmittelfest, Polyamid, gepolstert.

Art.Nr.	Bezeichnung	Einheit
25273	Farbroller Polyamid 27cm VPE10	STK

## Werkzeuge, Pinsel und Bürsten, Leitern, Wasserwaagen



### Lammfell-Farbroller Exquisit

Farbrolle 20 mm Flor, reines Naturprodukt, flüssigkeitsdicht, gepolstert.

Art.Nr.	Bezeichnung	Einheit
25274	Farbroller Lammfell 20cm VPE10	STK



### Farbroller Lammfell ungepolstert

Ungepolsteter Maler-Allzweckroller aus Merino-Lammfell 1A Spitzenqualität.

Art.Nr.	Bezeichnung	Einheit
2060018Z	Farbroller Merino-Lammfell 18cm ungepolstert VPE10	STK
2060025Z	Farbroller Merino-Lammfell 25cm ungepolstert VPE10	STK



### Farbroller Lammfell ungepolstert

Ungepolsteter Farbroller aus Karakul-Lammfell weiß, 1A Sterkel, Spitzenqualität.

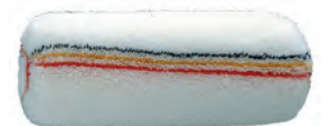
Art.Nr.	Bezeichnung	Einheit
2060518Z	Farbroller Karakul-Lammfell 18cm ungepolstert VPE10	STK
2060525Z	Farbroller Karakul-Lammfell 25cm ungepolstert VPE10	STK



### Farbroller Poly Karakul

Leicht gepolstert, lösungsmittelbeständig.

Art.Nr.	Bezeichnung	Einheit
2044418Z	Farbroller Poly Karakul leicht gepolstert 18cm lösungsmittelbeständig VPE10	STK
2044425Z	Farbroller Poly Karakul leicht gepolstert 25cm lösungsmittelbeständig VPE10	STK



### Farbroller stark gepolstert

Top-Line Spitzenqualität, flüssigkeitsdicht, lösungsmittelfest, Polyamid, stark gepolstert, 18mm Flor, feinkörnige Struktur.

Art.Nr.	Bezeichnung	Einheit
26203	Farbroller 20cm stark gepolstert VPE10	STK
26273	Farbroller 27cm stark gepolstert VPE10	STK



### Farbroller ungepolstert

Malerstreif-Exquisit Farbroller ungepolstert, lösungsmittelfest.

Art.Nr.	Bezeichnung	Einheit
2089918Z	Farbroller Malerstreif 18cm ungepolstert VPE12	STK
2089925Z	Farbroller Malerstreif 25cm ungepolstert VPE12	STK



### Farbroller stark gepolstert

Malerstreif-Exquisit Farbroller extrastark, lösungsmittelfest.

Art.Nr.	Bezeichnung	Einheit
2099920Z	Farbroller Malerstreif 20cm stark gepolstert VPE10	STK
2099927Z	Farbroller Malerstreif 27cm stark gepolstert VPE10	STK



### Farbroller FIA-Dialon

Farbroller für alle Malerarbeiten, lösungsmittelfest.

Art.Nr.	Bezeichnung	Einheit
2079025Z	Farbroller FIA-Dialon stark gepolstert 25cm Blaustreif VPE10 !!!NML!!!	STK



### Eckenroller TopLine

Komplett mit Bügel.

Art.Nr.	Bezeichnung	Einheit
22000	Eckenroller Topline 18mm Flor VPE10	STK



### Tapetennahroller

Zylindrische Form, elastisch-weicher Nahroller.

Art.Nr.	Bezeichnung	Einheit
30120S	Tapetennahroller elastisch-weich Körnung 40	STK

## Bügel, Abstreifgitter, Farbwannen, Televerlängerungen



### Bügel für Farbroller / Mausel

6 mm, verzinkt, passend für alle Heizkörper- und Lackwalzen. Profigriff, ergonomisch.

Art.Nr.	Bezeichnung	Einheit
22510	Bügel für Farbroller/Mausel 27cm Ø 6mm verzinkt VPE10	STK
22520	Bügel für Farbroller/Mausel 42cm Ø 6mm verzinkt VPE10	STK

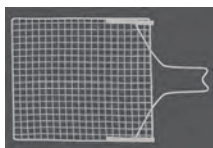
## Werkzeuge, Pinsel und Bürsten, Leitern, Wasserwaagen



### Steckbügel für Farbroller

8 mm, verzinkt, einfache Ausführung.

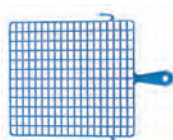
Art.Nr.	Bezeichnung	Einheit
230250	Bügel für Farbroller grün 18cm Ø 8mm verzinkt einfache Ausführung VPE20	STK
23035	Bügel für Farbroller rot 25cm Ø 8mm verzinkt einfache Ausführung VPE20	STK



### Abstreifgitter

Metall, verzinkte Ausführung.

Art.Nr.	Bezeichnung	Einheit
40460	Abstreifgitter Metall verzinkt 260x300mm VPE50	STK



### Abstreifgitter

Starke und engmaschige Ausführung aus Kunststoff, blau, aufhängbar.

Art.Nr.	Bezeichnung	Einheit
40420	Abstreifgitter 200x280 Kunststoff blau	STK
40430	Abstreifgitter 270x300 Kunststoff blau	STK



### Farbwanne

Aus Kunststoff.

Art.Nr.	Bezeichnung	Einheit
40470	Farbwanne 20x27cm Kunststoff	STK
40472	Farbwanne 15x27cm Kunststoff	STK



### Tele-Verlängerungsstange

Aus Stahl, in weiß (0,77m bis 1,30m und 1,20m bis 2,00m) oder rot (1,70m bis 3,00m).

Art.Nr.	Bezeichnung	Einheit
21488	Tele-Verlängerungsstange Stahl weiß lackiert 0,77-1,30m VPE10	STK
21491	Tele-Verlängerungsstange Stahl weiß lackiert 1,20-2,00m 260623 VPE10	STK
21493	Tele-Verlängerungsstange Stahl weiß lackiert 1,70-3,00m VPE12	STK

## Zimmermannswinkel, Marker, Schlagschnurgerät, Senklot, Schnüre



### Zimmermannswinkel

Rostfrei.

Art.Nr.	Bezeichnung	Einheit
2213600	Zimmermannswinkel 600 RF VPE10	STK
2213700	Zimmermannswinkel 700 RF VPE10	STK



### Bauwinkel BWW

Bauwinkel für Estrichleger und Pflasterer. Alu-Rohrprofil silber eloxiert, Profilgewicht 650 g/lfm, Dimension ca. 50 x 23 mm, Abmessung 100 x 150 cm, Verstärkungsstrebe, Kunststoff-Endkappen.

Art.Nr.	Bezeichnung	Einheit
03492201	Bauwinkel BWW 100x150cm mit Kunststoffendkappen	STK



### Bauwinkel BWS

Bauwinkel für Estrichleger und Pflasterer, Alu-Rohrprofil mit Mittelsteg, Profilgewicht ca. 870 g/lfm, Dimension ca. 100 x 18 mm, Abmessung 100 x 150 cm, Verstärkungsstrebe, Kunststoff-Endkappen.

Art.Nr.	Bezeichnung	Einheit
03493101	Bauwinkel BWS 100x150cm mit Kunststoffendkappen	STK



### Zimmermannsbleistift

Art.Nr.	Bezeichnung	Einheit
1696000	Zimmermannsbleistift 250mm VPE144	STK



### Permanent-Marker

1-4mm Strichbreite.

Art.Nr.	Bezeichnung	Einheit
6673601	Permanent-Marker Lyra rot 1-4mm Strichbreite	STK
6673603	Permanent-Marker Lyra schwarz 1-4mm Strichbreite	STK

# Werkzeuge, Pinsel und Bürsten, Leitern, Wasserwaagen



## Forster- und Signierkreide

Geeignet für Holz, Pappe, Gummi, Beton uvm.

Art.Nr.	Bezeichnung	Einheit
1680001	Forster- u. Signierkreide rot für Holz, Gummi, Pappe, Beton VPE12	PKG
1680002	Forster- u. Signierkreide blau für Holz, Gummi, Pappe, Beton VPE12	PKG
1680003	Forster- u. Signierkreide gelb für Holz, Gummi, Pappe, Beton VPE12	PKG



## Wachskreide

Geeignet für Keramik, Glas, Fliesen uvm.

Art.Nr.	Bezeichnung	Einheit
1690001	Wachskreide rot für Keramik, Glas, Fliesen, etc VPE12	PKG
1690002	Wachskreide blau für Keramik, Glas, Fliesen, etc VPE12	PKG
1690003	Wachskreide gelb für Keramik, Glas, Fliesen, etc VPE12	PKG



## Schlagschnurgerät

Schlagschnurgerät aus Kunststoff ohne Farbpuder.

Art.Nr.	Bezeichnung	Einheit
0610000	Schlagschnurgerät Kunststoff mit 15m Schnur ohne Farbpuder VPE6	STK
0610003	Ersatzschnur zu Schlagschnurgerät 15m VPE12	STK



## Schlagschnurgerät Metall

Ohne Farbpuder.

Art.Nr.	Bezeichnung	Einheit
0622000	Schlagschnurgerät Metall mit 25m Schnur ohne Farbpuder	STK



## Schlagschnurgerät Alu

Alu-Schlagschnurgerät ohne Farbpuder.

Art.Nr.	Bezeichnung	Einheit
4012001	Alu- Schlagschnurgerät ohne Farbpuder	STK
4012301	Ersatzschnur 20m zu Schlagschnurgerät	STK



## Farbpuder

In Kunststoffflasche.

Art.Nr.	Bezeichnung	Einheit
4087101	Farbpuder rot 360g in Kunststoffflasche VPE6	STK
4087102	Farbpuder blau 360g in Kunststoffflasche VPE6	STK
4087104	Farbpuder gelb 360g in Kunststoffflasche VPE6	STK
4087301	Farbpuder rot 1000g in Kunststoffflasche VPE6	STK
4087302	Farbpuder blau 1000g in Kunststoffflasche VPE6	STK
4087304	Farbpuder gelb 1000g in Kunststoffflasche VPE6	STK



## Senklotschnur

1,7 mm.

Art.Nr.	Bezeichnung	Einheit
0695217	Senklotschnur 1,7mm 50lfm/Rolle VPE12	STK
0695200	Senklotschnur 1,7mm 100lfm/Rolle VPE6	STK



## Maurerschnur

Art.Nr.	Bezeichnung	Einheit
0695260	Maurerschnur weiss 2mm 100lfm/Rolle VPE6	STK



## Pflasterschnur

Art.Nr.	Bezeichnung	Einheit
0695500	Pflasterschnur weiss 3mm 100lfm/Rolle VPE=lose	STK



## Hanfschnur

Art.Nr.	Bezeichnung	Einheit
0695231	Hanfschnur rot gewachst 50lfm/Rolle VPE=lose	STK

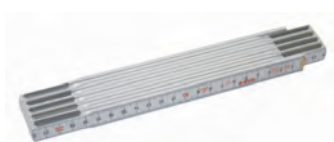
## Rollmeter und Holz-Meterstäbe, Rahmenbandmasse, Rolltacho



### Rollmeter Popular

In verschiedenen Längen lieferbar.

Art.Nr.	Bezeichnung	Einheit
50024701	Rollmeter Popular PP 3m VPE 45	STK
50024801	Rollmeter Popular PP 5m	STK
50024401	Rollmeter Popular PP 8m	STK



### Meterstab

Aus Holz.

Art.Nr.	Bezeichnung	Einheit
53020501	Meterstab Holz HW 2/10 2m VPE50	STK



### Rahmenbandmass Basic

Mit mm-Teilung.

Art.Nr.	Bezeichnung	Einheit
501314030AF	Rahmenbandmass Basic 30m Stahl mm-Teilung Bandanfang AF	STK
501024030BF	Rahmenmassband Standard 30m Stahl weiss lackiert Bandanfang BF	STK
501324050AF	Rahmenbandmass Basic 50m Stahl mm-Teilung Bandanfang AF	STK
501034050BF	Rahmenmassband Standard 50m Stahl weiss lackiert Bandanfang BF	STK



### Rahmenbandmass Standard Glasfaser

Mit cm-Teilung, Bandanfang A.

Art.Nr.	Bezeichnung	Einheit
520031030A	Rahmenbandmass Standard 30m Glasfaser cm-Teilung Bandanfang A	STK
520041050A	Rahmenbandmass Standard 50m Glasfaser cm-Teilung Bandanfang A	STK



### Rolltacho

Abstellbügel einschwenkbar.

Art.Nr.	Bezeichnung	Einheit
592600	Rolltacho Speichenrad-Ausführung Abstellbügel einschwenkbar	STK

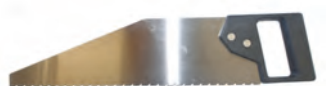
## Sägen, Universalmesser, Messer, Blechscheren, Bolzenschneider



### Handsäge

Zum Schneiden von EPS-Platten.

Art.Nr.	Bezeichnung	Einheit
2426401	Handsäge 400mm VPE6	STK
TP102-400	Handsäge 400mm x0,9mm 3-fach geschliffene Zähne	STK



### Hartschaumsäge

Zum Schneiden von Dämmstoffen.

Art.Nr.	Bezeichnung	Einheit
2429004	Hartschaumsäge 380mm zum Schneiden von Dämmstoffen	STK



### Ytong-Säge

Art.Nr.	Bezeichnung	Einheit
4563301	Ytong-Säge 600mm VPE6	STK



### Stucksäge

Art.Nr.	Bezeichnung	Einheit
0767500	Stucksäge	STK

**Ovalbügelsäge und Sägeblatt**

760mm, mit Sägeblatt.

Art.Nr.	Bezeichnung	Einheit
2425760	Ovalbügelsäge 760mm VPE12	STK
2425761	Sägeblatt oval 760mm VPE10	STK

**Universalmesser 18mm**

Art.Nr.	Bezeichnung	Einheit
30469	Universalmesser gross 18mm VPE48	STK
30552	Abbrechklingen 18mm starke Ausführung 10Pkg/Kart VPE10	PKG
1460034	Abbrechklingen 18mm 20Pkg/Kart VPE10	PKG

**Universalmesser Proficutter 18mm**

Art.Nr.	Bezeichnung	Einheit
30450	Universalmesser Proficutter Stahlausführung 18mm selbst-arretierend VPE36	STK
30552	Abbrechklingen 18mm starke Ausführung 10Pkg/Kart VPE10	PKG
1460034	Abbrechklingen 18mm 20Pkg/Kart VPE10	PKG

**Universalmesser Stahl schraubbar 18mm**

Art.Nr.	Bezeichnung	Einheit
5713	Universalmesser schraubbar Stahl 18mm VPE10	STK
30552	Abbrechklingen 18mm starke Ausführung 10Pkg/Kart VPE10	PKG
1460034	Abbrechklingen 18mm 20Pkg/Kart VPE10	PKG

**Universalmesser Cutter**

Art.Nr.	Bezeichnung	Einheit
850826	Universalmesser Cutter extra starke Ausführung 25mm VPE10	STK
850036	Abbrechklingen Cutter 25x0,7mm 12Pkg/Kart	PKG

**Universalmesser Grip-Fit-Cutter "BlackBlade"**

Art.Nr.	Bezeichnung	Einheit
L-22	Universalmesser Grip-Fit-Cutter "BlackBlade" AutoLock 18mm	STK
L-22-SET	Universalmesser Cutter-Set Stanley "BlackBlade" Leder-Etui 18mm + 10 Klingen	STK
LB10BH	Abbrechklingen Power "BlackBlade" 18mm VPE10	PKG

**Universalmesser Cutter "BlackBlade" rot**

Art.Nr.	Bezeichnung	Einheit
H-12RE	Universalmesser Cutter "BlackBlade" rot 25 mm JobBossPro	STK
HB10BH	Abbrechklingen "BlackBlade" Max 25mm/0,7mm VPE10	PKG

**Abbrechklingen**

Art.Nr.	Bezeichnung	Einheit
30552	Abbrechklingen 18mm starke Ausführung 10Pkg/Kart VPE10	PKG
1460034	Abbrechklingen 18mm 20Pkg/Kart VPE10	PKG
850036	Abbrechklingen Cutter 25x0,7mm 12Pkg/Kart	PKG
LB10BH	Abbrechklingen Power "BlackBlade" 18mm VPE10	PKG
HB10BH	Abbrechklingen "BlackBlade" Max 25mm/0,7mm VPE10	PKG

**Dämmstoffmesser**

Art.Nr.	Bezeichnung	Einheit
1460037	Dämmstoffmesser 340x200mm RF	STK

**Blechscher mit Feder**

Art.Nr.	Bezeichnung	Einheit
0825441	Blechscher mit Feder	STK

**Blechscher Flyer**

Schnittlänge 42mm.

Art.Nr.	Bezeichnung	Einheit
00107	Blechscher Flyer S geschmiedet Schnittlänge 42mm	STK

**Blechscher**

260mm.

Art.Nr.	Bezeichnung	Einheit
0825550	Blechscher 260mm rechts	STK
0825551	Blechscher 260mm links	STK

## Werkzeuge, Pinsel und Bürsten, Leitern, Wasserwaagen



### Bolzenschneider für Baustahl

Schneidmesser gehärtet auf HRC.

Art.Nr.	Bezeichnung	Einheit
1980005	Bolzenschneider für Baustahl 460mm Schneidmesser gehärtet auf HRC 40	STK
1980010	Bolzenschneider für Baustahl 610mm Schneidmesser gehärtet auf HRC 40	STK
1980015	Bolzenschneider für Baustahl 760mm Schneidmesser gehärtet auf HRC 40	STK
1980031	Ersatzschneidkopf für Bolzenschneider 460mm (1980005) geschmiedet	STK
1980032	Ersatzschneidkopf für Bolzenschneider 610mm (1980010) geschmiedet	STK
1980033	Ersatzschneidkopf für Bolzenschneider 760mm (1980015) geschmiedet	STK

## Tacker mit Klammern, Beton-, Verputzhaken, Schalungseisen



### Heftpistole und Heftklammern

Die Heftklammern sind verzinkt.

Art.Nr.	Bezeichnung	Einheit
2006550	Heftpistole Profitacker Klammerlängen 4-14mm	STK
2006651	Heftklammern 6mm verzinkt VPE1000	PKG
2006661	Heftklammern 8mm verzinkt VPE1000	PKG
2006631	Heftklammern 10mm verzinkt VPE5000	PKG



### Hand-Hefttacker und Heftklammern

Klammerlängen 6-9mm.

Art.Nr.	Bezeichnung	Einheit
501000017	Hammertacker Rapid 34 Klammerlängen 6-14mm	STK
531501000	Heftklammern 9mm A11 VPE5000	PKG
531505000	Heftklammern 12mm A11 1/2" VPE5000	PKG
531506005	Heftklammern 14mm A11 VPE5000	PKG



### Hammertacker Allstar

Art.Nr.	Bezeichnung	Einheit
3401100	Hammertacker Allstar 11	STK
531501000	Heftklammern 9mm A11 VPE5000	PKG



### Hammertacker Rapid

Art.Nr.	Bezeichnung	Einheit
501000013	Hammertacker Rapid 11	STK
531501000	Heftklammern 9mm A11 VPE5000	PKG



### Hammertacker Rapid

Art.Nr.	Bezeichnung	Einheit
501000012	Hammertacker Rapid 54	STK
531501000	Heftklammern 9mm A11 VPE5000	PKG
531505000	Heftklammern 12mm A11 1/2" VPE5000	PKG
531506000	Heftklammern 14mm A11 9/16 VPE2500	PKG
531506005	Heftklammern 14mm A11 VPE5000	PKG



### Hand-Hefttacker und Heftklammern

Klammerlängen 6-9mm.

Art.Nr.	Bezeichnung	Einheit
531501000	Heftklammern 9mm A11 VPE5000	PKG
531505000	Heftklammern 12mm A11 1/2" VPE5000	PKG
531506005	Heftklammern 14mm A11 VPE5000	PKG
2006651	Heftklammern 6mm verzinkt VPE1000	PKG
2006661	Heftklammern 8mm verzinkt VPE1000	PKG
2006631	Heftklammern 10mm verzinkt VPE5000	PKG



### Betonhaken

Art.Nr.	Bezeichnung	Einheit
0673616	Betonhaken VPE100	STK



### Verputzhaken

Art.Nr.	Bezeichnung	Einheit
869008	Verputzhaken 8mm gehärtet 4-Kant glatt 8 Krenhof VPE200	STK

## Werkzeuge, Pinsel und Bürsten, Leitern, Wasserwaagen



### Schalungseisen

10 Stk /Karton.

Art.Nr.	Bezeichnung	Einheit
555005	Schalungseisen 50cm bis 1,00kg Krenhof VPE10	STK
555006	Schalungseisen 60cm bis 1,40kg Krenhof VPE10	STK
555008	Schalungseisen 80cm bis 1,80kg Krenhof VPE10	STK
555010	Schalungseisen 100cm bis 2,30kg Krenhof VPE10	STK

## Hämmer, Beile, Fäustl, Schlegel, Hacke, Krampen, Haue



### Maurerhammer

Art.Nr.	Bezeichnung	Einheit
2311280	Maurerhammer VPE12	STK



### Latthammer

Art.Nr.	Bezeichnung	Einheit
2311000	Latthammer mit Magnet VPE12	STK



### Latthammer mit Glasfaserstiel

Art.Nr.	Bezeichnung	Einheit
845G60	Latthammer mit Glasfaserstiel und Magnet VPE6	STK



### Gipserbeil

Art.Nr.	Bezeichnung	Einheit
2311003	Gipserbeil VPE12	STK



### Fäustel und Ersatzstiel

Fäustel mit Stiel.

Art.Nr.	Bezeichnung	Einheit
851S10A	Fäustel mit Stiel 1,00kg mit Stiel Krenhof VPE24	STK
851S12A	Fäustel mit Stiel 1,25kg Krenhof VPE24	STK
851S15A	Fäustel mit Stiel 1,50kg Krenhof VPE24	STK
851S20A	Fäustel mit Stiel 2,00kg Krenhof VPE24	STK
S710EKE	Ersatzstiel für Fäustel 851S Krenhof VPE10	STK



### Steinschlegel und Ersatzstiel

Steinschlegel mit Stiel.

Art.Nr.	Bezeichnung	Einheit
852S05	Steinschlegel 5,00kg mit Stiel Krenhof VPE3	STK
852SA5	Steinschlegel Aktion 5,00kg mit Stiel Krenhof VPE6	STK
S721WKE	Ersatzstiel für Steinschlegel 852S05 Krenhof VPE10	STK



### Gerüsthacke mit Stiel

Art.Nr.	Bezeichnung	Einheit
202508	Gerüsthacke 0,80kg Krenhof mit Stiel 38cm	STK



### Steinkrampen und Ersatzstiel

Steinkrampen mit Stiel.

Art.Nr.	Bezeichnung	Einheit
801S25	Steinkrampen 2,50kg mit Stiel Krenhof VPE5	STK
801SH25	Steinkrampen Aktion 2,5kg mit Stiel Krenhof	STK
S707BKE	Ersatzstiel zu Steinkrampen 801S25 Krenhof VPE25	STK

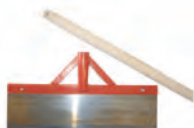
## Werkzeuge, Pinsel und Bürsten, Leitern, Wasserwaagen



### Haue Schwanberger mit Stiel

Art.Nr.	Bezeichnung	Einheit
098S30	Haue Schwanberger 0,30kg Krenhof mit Stiel	STK
S731BKE	Ersatzstiel 1300mm nur für Schwanberger Haue 098S30	STK

## Stoßscharre, Besen, Teerpinsel und -bürste, Rechen, Schaufel



### Stoss-Scharren und Ersatzteile

Stoss-Scharre mit Streben.

Art.Nr.	Bezeichnung	Einheit
1686540	Stoss-Scharre 300 mit Streben und Stiel	STK
1686550	Stoss-Scharre 500 mit Streben und Stiel	STK
1686300	Ersatzblatt 300 für Stoss-Scharre	STK
146E50	Ersatzblatt 500 für Stoss-Scharre	STK
1686000	Stiel für Stoss-Scharre VPE20	STK



### Stoss-Scharren und Ersatzteile

Stoss-Scharre ohne Streben.

Art.Nr.	Bezeichnung	Einheit
146S15A	Stoss-Scharre 150 Krenhof ohne Streben mit Stiel	STK
147S30A	Stoss-Scharre 300 Krenhof ohne Streben mit Stiel	STK
146E15	Ersatzblatt 150 Krenhof für Stoss-Scharre	STK
1686000	Stiel für Stoss-Scharre VPE20	STK



### Straßenbesen Elaston

Art.Nr.	Bezeichnung	Einheit
3340	Straßenbesen 40cm Elaston	STK
8674	Straßenbesen 50cm Elaston	STK
99500	Stiel zu Besen Holz ohne Gewinde 24/1400mm	STK



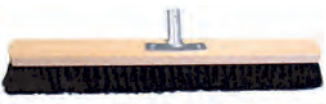
### Straßenbesen grob-fein

Art.Nr.	Bezeichnung	Einheit
3345	Straßenbesen 40cm grob-fein	STK
99500	Stiel zu Besen Holz ohne Gewinde 24/1400mm	STK



### Straßenbesen Piassava

Art.Nr.	Bezeichnung	Einheit
9340	Straßenbesen 40cm Piassava	STK
99500	Stiel zu Besen Holz ohne Gewinde 24/1400mm	STK



### Saalbesen mit Halter

Art.Nr.	Bezeichnung	Einheit
10401	Saalbesen 40cm Mischhaar mit Halter	STK
10601	Saalbesen 60cm Mischhaar mit Halter	STK
99500	Stiel zu Besen Holz ohne Gewinde 24/1400mm	STK



### Stiel zu Besen mit Gewinde

Art.Nr.	Bezeichnung	Einheit
9951	Stiel zu Besen mit Gewinde 24/1400mm	STK
99500	Stiel zu Besen Holz ohne Gewinde 24/1400mm	STK
8687	Stiel zu Besen Kiefer 24/1400	STK



### Teerbürste

Art.Nr.	Bezeichnung	Einheit
23100	Teerbürste 21,5cm mit Halter	STK
23080	Teerpinsel 8cm	STK
99500	Stiel zu Besen Holz ohne Gewinde 24/1400mm	STK



### Rechen und Rechenstiel

Rechen mit Stiel.

Art.Nr.	Bezeichnung	Einheit
R1160I0	Rechen 16 Zähne mit Stiel gold	STK
R1180I0	Rechen 18 Zähne mit Stiel gold	STK
11801	Rechenstiel gerade 170cm X10	STK

## Werkzeuge, Pinsel und Bürsten, Leitern, Wasserwaagen



### Schotterrechen mit Stiel

Art.Nr.	Bezeichnung	Einheit
R7160G	Schotterrechen mit Stiel	STK



### Gartenrechen mit Stiel

Art.Nr.	Bezeichnung	Einheit
R0160G	Gartenrechen mit Stiel	STK



### Schaufel und Ersatzstiel

Schaufel ist geschmiedet.

Art.Nr.	Bezeichnung	Einheit
402S03	Schaufel geschmiedet 1,30kg mit Stiel Krenhof	STK
S701BKE	Ersatzstiel zu Schaufel 402S03 130cm Krenhof	STK



### Fassschaufel geschmiedet

Art.Nr.	Bezeichnung	Einheit
408SP3	Fassschaufel geschmiedet 1,30kg mit Stiel Krenhof	STK



### Alu-Schaufel mit Stiel

Art.Nr.	Bezeichnung	Einheit
A216010	Alu-Schaufel mit Stiel 120cm	STK



### Universalschaufel mit Stiel

Art.Nr.	Bezeichnung	Einheit
L051000	Universalschaufel mit Stiel 130cm	STK



### Wurfschaufel mit Stiel

Art.Nr.	Bezeichnung	Einheit
L125000	Wurfschaufel mit Stiel orange	STK



### Spaten mit Feder und T-Stiel

Aus einem Stück geschmiedet.

Art.Nr.	Bezeichnung	Einheit
506SD5	Spaten mit Feder und T-Stiel 18x29 1,50kg aus einem Stück geschmiedet Krenhof	STK



### Spaten

Aus Stahlblech.

Art.Nr.	Bezeichnung	Einheit
S072047	Spaten Stahlblech orange	STK

## Zurrigurt, Drillapparat, Handaufzug



### Zurrigurt 2-teilig

Art.Nr.	Bezeichnung	Einheit
682400	Zurrigurt 2-teilig 8m 4 Tonnen 50mm beidseit Haken 4000 daN	STK

## Werkzeuge, Pinsel und Bürsten, Leitern, Wasserwaagen



### Drillapparat

Art.Nr.	Bezeichnung	Einheit
4361201	Drillapparat 320mm	STK
4361301	Sackdrahtschlaufen 120mm Drahtstärke 1,1mm VPE1000	BUND
4361302	Sackdrahtschlaufen 140mm Drahtstärke 1,1mm VPE1000	BUND
4361303	Sackdrahtschlaufen 160mm Drahtstärke 1,1mm VPE1000	BUND



### Handaufzugsrolle

Für Hanfseil.

Art.Nr.	Bezeichnung	Einheit
45130	Handaufzugsrolle für Hanfseil 190mm (Klobenrad) zul. Hakenlast 200kg	STK



### Handaufzugsseil

Mit Sicherheitskarabinerhaken.

Art.Nr.	Bezeichnung	Einheit
45139	Handaufzugsseil 25m lang 16mm mit Sicherheitskarabinerhaken	STK

## Schiebetrühen, Gipserbecher, Baueimer, Mörtelkasten und Mörtelkübel



### Schiebetrühe

Verzinkt.

Art.Nr.	Bezeichnung	Einheit
7002	Schiebetrühe DRU-Bau 100 Liter verzinkt	STK
71010	Schiebetrühe DRU Eurobau 100 Liter verzinkt	STK



### Ersatzrad

Für Schiebetrühe.

Art.Nr.	Bezeichnung	Einheit
70020	Ersatzrad mit Pressluftschlauch für Schiebetrühe	STK
7031	Ersatzrad Vollgummi für Schiebetrühe	STK



### Gipsbecher

Art.Nr.	Bezeichnung	Einheit
40320	Gipsbecher flach VPE10 !!!ED 40321!!!	STK



### Baueimer

Schwarz.

Art.Nr.	Bezeichnung	Einheit
4516	Baueimer schwarz 12 Liter mit Nasenbügel	STK



### Mörtelkasten

Schwarz.

Art.Nr.	Bezeichnung	Einheit
4515	Mörtelkasten schwarz 65 Liter	STK
4514	Mörtelkasten schwarz 90 Liter	STK



### Mörtelkübel

Runde Ausführung, winterfest.

Art.Nr.	Bezeichnung	Einheit
1400065	Mörtelkübel runde Ausführung winterfest 65 Liter schwarz	STK
1400190	Mörtelkübel runde Ausführung winterfest 90 Liter schwarz	STK

## Holz-, Nimo-Tritt, Anlege-, Doppelstufen-, Schiebe- und Seilzugleitern



### Holzleiter

ÖNORM geprüft.

Art.Nr.	Bezeichnung	Einheit
3	Holzleiter 3 Sprossen	STK
4	Holzleiter 4 Sprossen ÖNORM geprüft	STK
5	Holzleiter 5 Sprossen ÖNORM geprüft	STK
6	Holzleiter 6 Sprossen ÖNORM geprüft	STK
7	Holzleiter 7 Sprossen ÖNORM geprüft	STK
8	Holzleiter 8 Sprossen ÖNORM geprüft	STK
9	Holzleiter 9 Sprossen ÖNORM geprüft	STK
10	Holzleiter 10 Sprossen ÖNORM geprüft	STK
12	Holzleiter 12 Sprossen ÖNORM geprüft	STK



### Leiternverlängerung

Schmal mit Zwingen.

Art.Nr.	Bezeichnung	Einheit
33601	Leiternverlängerung schmal mit Zwingen für Holzleitern 4-9 Sprossen	PAAR



### Gummifuss

Für 4-9 Sprossen.

Art.Nr.	Bezeichnung	Einheit
33646	Gummifuss für 4-9 Sprossen	STK



### Nimo Trittleiter

3 oder 4 Sprossen.

Art.Nr.	Bezeichnung	Einheit
03	Nimo-Trittleiter 3 Sprossen	STK
04	Nimo-Trittleiter 4 Sprossen	STK



### Holzanlegeleiter

In verschiedener Länge lieferbar.

Art.Nr.	Bezeichnung	Einheit
24	Holzanlegeleiter 4m	STK
25	Holzanlegeleiter 5m	STK
26	Holzanlegeleiter 6m	STK



### Stufenleiter und Einhängeteil

Die Teleskopleiter die auf jeder Treppe und unebenen Gelände sicher steht. Jedes der 4 Teleskopbeine ist unabhängig vom anderen, stufenlos und millimetergenau höhenverstellbar. Elegant, platzsparend, besonders kratzsicher auf Parkettböden, hochwertige Handarbeit und lange Lebensdauer. Die Gödde Teleskopleiter ist auch als Anlegeleiter verwendbar (180° aufklappbar)! Die Stufenleiter ist TÜV und GS geprüft. Das optional erhältliche Einhängeteil ist 3-sprossig.

Art.Nr.	Bezeichnung	Einheit
0035G	Stufenleiter Alu 5 sprossig TÜV und GS geprüft	STK
0036G	Stufenleiter Alu 6 sprossig TÜV und GS geprüft	STK
ZS3	Einhängeteil 3 sprossig für Stufenleiter 0035 und 0036G	STK



### Aluminium-Doppelstufenleiter

Beidseitig begehbar, deshalb ideal auch für Renovierungsarbeiten. Beste Standfestigkeit durch profilierte, breite Trittstufen für ermüdungsfreies Arbeiten. Spreizsicherungs-Spanngurte. Großflächig dimensionierte sichere Gelenkverbindung. Stabile Holme, profilierte Sprossen und rutschfeste Kunststoff-Füße sind der Garant für optimale Sicherheit und hohe Standfestigkeit. Bis 150kg belastbar.

Art.Nr.	Bezeichnung	Einheit
1402050	Doppelstufenleiter Alu 2x5 Stufen 1,12m hoch 4,20kg bis 150kg belastbar	STK
1402060	Doppelstufenleiter Alu 2x6 Stufen 1,34m hoch 5,30kg bis 150kg belastbar	STK
1402070	Doppelstufenleiter Alu 2x7 Stufen 1,56m hoch 8,00kg bis 150kg belastbar	STK
1402080	Doppelstufenleiter Alu 2x8 Stufen 1,78m hoch 9,00kg bis 150kg belastbar	STK



### Aluminium-Mehrzweckleiter 3-teilig

5 Anwendungsmöglichkeiten in einer 3-teiligen Leiter kombiniert: Einsetzbar als einfache Anlegeleiter, zwei- und dreifache Schiebeleiter, Stehleiter und Stehleiter mit Schiebeteil. Extrem standsicher durch rutschfesten Querfuß mit Gummi-Auflagen und hochfeste Spreizsicherungs-Spanngurte. Holme und Sprossen aus Aluminium. Bis 150kg belastbar.

Art.Nr.	Bezeichnung	Einheit
1461330	Mehrzweckleiter 3-teilig Alu 3x8 Sprossen 2,48-5,90m lang 16,50kg	STK
1461350	Mehrzweckleiter 3-teilig Alu 3x10 Sprossen 3,10-7,50m lang 23,30kg	STK
1461370	Mehrzweckleiter 3-teilig Alu 3x12 Sprossen 3,65-9,20m lang 28,00kg	STK



### Aluminium-Anlegeleiter

Robuste Leiter für alle Anwender, die hoch hinauf müssen. Mühelos zu transportieren wegen des geringen Gewichtes. Stabile Holme, profilierte Sprossen und rutschfeste Kunststoff-Füße sind der Garant für optimale Sicherheit und hohe Standfestigkeit. Bis 150kg belastbar.

Art.Nr.	Bezeichnung	Einheit
1460800	Anlegeleiter Alu 6 Sprossen 1,94m lang 3,10kg	STK
1460810	Anlegeleiter Alu 8 Sprossen 2,50m lang 4,10kg	STK
1460820	Anlegeleiter Alu 10 Sprossen 3,10m lang 4,90kg	STK
1460830	Anlegeleiter Alu 12 Sprossen 3,6m lang 7,00kg	STK
1460840	Anlegeleiter Alu 15 Sprossen 4,50m lang 8,00kg	STK
1460850	Anlegeleiter Alu 18 Sprossen 5,35m lang 9,50kg	STK



### Aluminium-Schiebeleiter 2-teilig

Die Leitern-Elemente können auseinander genommen und als 2 separate Anlegeleitern verwendet werden. Höhenverstellbare Außenleiter für vielseitigen Einsatz. Arbeitshöhen von 2 bis 9 m sind leicht zu erreichen. Das unkomplizierte, sichere Stecksystem ermöglicht sprossenweise Höhenverstellung. Bis 150kg belastbar.

Art.Nr.	Bezeichnung	Einheit
1460180	Schiebeleiter Alu 2x6 Sprossen 3,05m lang 8,40kg	STK
1460150	Schiebeleiter Alu 2x8 Sprossen 4,50m lang 10,30kg	STK
1460190	Schiebeleiter Alu 2x9 Sprossen 4,72m lang 11,20kg	STK
1460160	Schiebeleiter Alu 2x12 Sprossen 6,40m lang 15,50kg	STK
1460170	Schiebeleiter Alu 2x15 Sprossen 8,08m lang 20,00kg	STK



### Aluminium-Seilzugleiter

Die richtige Leiter für Handwerk, Industrie und Renovierungsarbeiten. Die Außenleiter, mit der Anwender zügig hoch hinaus kommen. Durch den aussenliegenden Seilzug bequem und sicher zu handhaben. Arbeitshöhen bis 10 m sind einfach und schnell zu erreichen. Die mühelose Verstellung von Sprosse zu Sprosse macht diese Leiter besonders bedienerfreundlich. Bis 150kg belastbar.

Art.Nr.	Bezeichnung	Einheit
1460220	Seilzugleiter Alu 2x12 Sprossen 6,40m lang 17,50kg	STK
1460270	Seilzugleiter Alu 2x15 Sprossen 8,08m lang 23,00kg	STK
1460280	Seilzugleiter Alu 2x18 Sprossen 9,80m lang 29,00kg	STK

## Wasserwaagen, Setzlatten, Schlauchwasserwaage, Alusetzlatten, Kardätschen



### Wasserwaage AZ

Alu-Rohrprofil gold eloxiert mit 1 Waagrecht- und 1 Senkrechtlibelle. Dimensionen ca. 50x24mm, 750g/lfm. Libellen elektronisch kontrolliert, Waagrechtlibelle mit Vergrößerungslinse und Leuchtbelag, integrierte Griffille, unzerbrechliche Acrylglas-Blocklibellen und stoßdämpfende Endkappen. Maximale Meßtoleranz in Standardposition 0,5mm/m (0,029°), bei Umschalgmessung 0,75mm/m (0,043°).

Art.Nr.	Bezeichnung	Einheit
37050	Wasserwaage AZ 50cm	STK
37060	Wasserwaage AZ 60cm	STK
37080	Wasserwaage AZ 80cm	STK
37100	Wasserwaage AZ 100cm	STK
37120	Wasserwaage AZ 120cm	STK
37150	Wasserwaage AZ 150cm	STK
37180	Wasserwaage AZ 180cm	STK
37200	Wasserwaage AZ 200cm	STK



### Wasserwaage AZM mit Haftmagneten

Alu-Rohrprofil mit starken Haftmagneten, gold eloxiert mit 1 Waagrecht- und 1 Senkrechtlibelle. Dimensionen ca. 50x24mm, 750g/lfm. Libellen elektronisch kontrolliert, Waagrechtlibelle mit Vergrößerungslinse und Leuchtbelag, integrierte Griffille, unzerbrechliche Acrylglas-Blocklibellen und stoßdämpfende Endkappen. Maximale Meßtoleranz in Standardposition 0,5mm/m (0,029°), bei Umschalgmessung 0,75mm/m (0,043°).

Art.Nr.	Bezeichnung	Einheit
375050	Wasserwaage AZM 50cm	STK
375060	Wasserwaage AZM 60cm	STK
375080	Wasserwaage AZM 80cm	STK
375100	Wasserwaage AZM 100cm	STK
375120	Wasserwaage AZM 120cm	STK
375150	Wasserwaage AZM 150cm	STK
375200	Wasserwaage AZM 200cm	STK



### Wasserwaage AV

Alu-Rohrprofil silber eloxiert mit 1 Waagrecht- und 1 Senkrechtlibelle. Dimensionen ca. 50x21mm, 520g/lfm. Libellen elektronisch kontrolliert, Waagrechtlibelle mit Vergrößerungslinse und Leuchtbelag, unzerbrechliche Acrylglas-Blocklibellen und stoßdämpfende Endkappen. Maximale Meßtoleranz in Standardposition 0,5mm/m (0,029°), bei Umschalgmessung 1,00mm/m (0,057°).

Art.Nr.	Bezeichnung	Einheit
376050	Wasserwaage AV 50cm	STK
376060	Wasserwaage AV 60cm	STK
376080	Wasserwaage AV 80cm	STK
376100	Wasserwaage AV 100cm	STK
376120	Wasserwaage AV 120cm	STK
376150	Wasserwaage AV 150cm	STK
376200	Wasserwaage AV 200cm	STK



### Wasserwaage AZB

Alu-Rohrprofil silber eloxiert mit 1 Waagrecht- und 1 Senkrechtlibelle. Dimensionen ca. 50x23mm, 590g/lfm. Libellen elektronisch kontrolliert, Waagrechtlibelle mit Vergrößerungslinse und Leuchtbelag, unzerbrechliche Acrylglas-Blocklibellen und stoßdämpfende Endkappen. Maximale Meßtoleranz in Standardposition 0,5mm/m (0,029°), bei Umschalgmessung 0,75mm/m (0,043°).

Art.Nr.	Bezeichnung	Einheit
377050	Wasserwaage AZB 50cm	STK
377060	Wasserwaage AZB 60cm	STK
377080	Wasserwaage AZB 80cm	STK
377100	Wasserwaage AZB 100cm	STK
377120	Wasserwaage AZB 120cm	STK
377150	Wasserwaage AZB 150cm	STK
377200	Wasserwaage AZB 200cm	STK



### Setzlatte SL1

Alu-Rohrprofil mit Mittelsteg, mit 1 Waagrechtlibelle. Dimensionen ca. 100x18mm, 870g/lfm. Entgratetes Profil, daher keinerlei Verletzungsgefahr, bruchfeste Acrylglas-Blocklibellen und stoßgedämpfte Endkappen. Maximale Meßtoleranz in Standardposition 0,75mm/m (0,043°).

Art.Nr.	Bezeichnung	Einheit
370101	Setzlatte mit Libellen SL 1/ 100cm	STK
370151	Setzlatte mit Libellen SL 1/ 150cm	STK
370201	Setzlatte mit Libellen SL 1/ 200cm	STK
370251	Setzlatte mit Libellen SL 1/ 250cm	STK

**Setzlatte SLN 1**

Alu-Rohrprofil mit 1 Waagrechtbrille. Dimensionen ca. 80 x 17 mm, 770g/lfm. Entgratetes Profil, daher keinerlei Verletzungsgefahr, bruchfeste Acrylgral-Blocklibellen und stoßgedämpfte Endkappen. Maximale Messtoleranz in Standardposition 0,75mm/m (0,043°).

Art.Nr.	Bezeichnung	Einheit
371101	Setzlatte mit Libellen SLN 1/100cm	STK
371151	Setzlatte mit Libellen SLN 1/150cm	STK
371201	Setzlatte mit Libellen SLN 1/200cm	STK
371251	Setzlatte mit Libellen SLN 1/250cm	STK
371301	Setzlatte mit Libellen SLN 1/300cm	STK

**Setzlatte SLG2**

Alu-Rohrprofil mit Mittelsteg, mit 1 Waagrechtlibelle, 1 Senkrechtlibelle und 2 Kunststoff-Handgriffe. Dimensionen ca. 100x18mm, 870g/lfm. Entgratetes Profil, daher keinerlei Verletzungsgefahr, bruchfeste Acrylglas-Blocklibellen und stoßgedämpfte Endkappen. Maximale Meßtoleranz in Standardposition 0,75mm/m (0,043°).

Art.Nr.	Bezeichnung	Einheit
37202	Setzlatte mit Libellen SLG 2/200cm	STK
37252	Setzlatte mit Libellen SLG 2/250cm	STK
37302	Setzlatte mit Libellen SLG 2/300cm	STK
37402	Setzlatte mit Libellen SLG 2/400cm	STK

**Setzlatte SL2**

Alu-Rohrprofil mit Mittelsteg, mit 1 Waagrechtlibelle und 1 Senkrechtlibelle. Dimensionen ca. 100x18mm, 870g/lfm. Entgratetes Profil, daher keinerlei Verletzungsgefahr, bruchfeste Acrylglas-Blocklibellen und stoßgedämpfte Endkappen. Maximale Meßtoleranz in Standardposition 0,75mm/m (0,043°).

Art.Nr.	Bezeichnung	Einheit
370102	Setzlatte mit Libellen SL 2/100cm	STK
370152	Setzlatte mit Libellen SL 2/150cm	STK
370202	Setzlatte mit Libellen SL 2/200cm	STK
370252	Setzlatte mit Libellen SL 2/250cm	STK
370302	Setzlatte mit Libellen SL 2/300cm	STK

**Setzlatte SLX2**

Alu-Rohrprofil mit Mittelsteg, mit 1 Waagrechtlibelle und 1 Senkrechtlibelle. Dimensionen ca. 100x18mm, 700g/lfm. Entgratetes Profil, daher keinerlei Verletzungsgefahr. Maximale Meßtoleranz in Standardposition 1,00mm/m (0,057°).

Art.Nr.	Bezeichnung	Einheit
02070401	Setzlatte mit Libellen SLX 2/150cm	STK
02070501	Setzlatte mit Libellen SLX 2/180cm	STK
02070601	Setzlatte mit Libellen SLX 2/200cm	STK
02070901	Setzlatte mit Libellen SLX 2/250cm	STK
02071001	Setzlatte mit Libellen SLX 2/300cm	STK

**Setzlatte SLXG2**

Alu-Rohrprofil mit Mittelsteg, mit 1 Waagrechtlibelle, 1 Senkrechtlibelle und 2 Kunststoff-Handgriffe. Dimensionen ca. 100x18mm, 700g/lfm. Entgratetes Profil, daher keinerlei Verletzungsgefahr. Maximale Meßtoleranz in Standardposition 1,00mm/m (0,057°).

Art.Nr.	Bezeichnung	Einheit
02074601	Setzlatte mit Libellen SLXG 2/200cm	STK
02074901	Setzlatte mit Libellen SLXG 2/250cm	STK
02075001	Setzlatte mit Libellen SLXG 2/300cm	STK

**Schlauch-Wasserwaage**

Mit Röhren aus unzerbrechlichem Acrylglas, Kunststoffarmaturen, Messing-Entlüftungshähne mit Dichtungsringen, Skala in mm-Teilung 0-155mm, für Schlauchdurchmesser 10mm und 12mm (1/2").

Art.Nr.	Bezeichnung	Einheit
01450120	Schlauch-Wasserwaage S 1012	STK

**Alusetzlatte 1007**

Alu-Rohrprofil mit Mittelsteg, Profilgewicht 670g/lfm, Dimension ca. 100x18mm, Kunststoff-Endkappen, Per lfm.

Art.Nr.	Bezeichnung	Einheit
381	Alusetzlatte 1007 per lfm	LFM

**Alusetzlatte 1009**

Alu-Rohrprofil mit Mittelsteg. Dimensionen ca. 100x18mm, 870g/lfm. Entgratetes Profil, daher keinerlei Verletzungsgefahr und stoßgedämpfte Endkappen.

Art.Nr.	Bezeichnung	Einheit
3100601	Alusetzlatte 2,0m 1009	STK
38125	Alusetzlatte 2,5m 1009	STK

**H-Kardätsche**

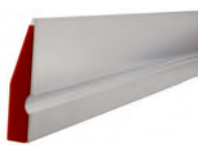
Leichte Ausführung.

Art.Nr.	Bezeichnung	Einheit
382	H-Kardätsche leichte Ausführung 2605 per m	LFM

**H-Kardätsche**

Starke Ausführung.

Art.Nr.	Bezeichnung	Einheit
383	H-Kardätsche starke Ausführung 2615 per m	LFM

**T-Kardätsche**

Art.Nr.	Bezeichnung	Einheit
384	T-Kardätsche 2606 per m	LFM